



Turn to the experts



ΟΙΚΙΑΚΕΣ & ΗΜΙΚΕΝΤΡΙΚΕΣ ΕΦΑΡΜΟΓΕΣ

ΚΑΤΑΛΟΓΟΣ 2023-2024



Turn to the experts



Δημιουργούμε
τις λύσεις που χρειάζεστε

22

**ΣΥΣΤΗΜΑΤΑ
ΔΙΑΙΡΟΥΜΕΝΟΥ
ΤΥΠΟΥ**

PLATINUM PLUS 24

COOLEASY 26

XPOWER ION PLUS 28

EXTREME 2 30

SUPERIA 32

**CRYSTAL ULTRA
CLEAN PLUS 34**



36

**ΦΟΡΗΤΟ
ΚΛΙΜΑΤΙΣΤΙΚΟ**



38

ΑΦΥΓΡΑΝΤΗΡΕΣ



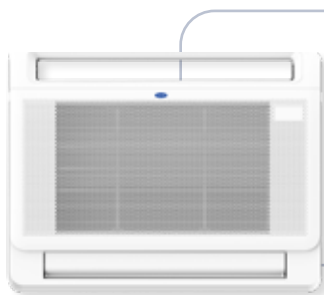
40

ΚΑΘΑΡΙΣΤΕΣ ΑΕΡΑ

44

ΠΟΛΥΔΙΑΙΡΟΥΜΕΝΑ ΣΥΣΤΗΜΑΤΑ

ΗΜΙΚΕΝΤΡΙΚΕΣ ΕΦΑΡΜΟΓΕΣ



74

XPOWER 42QZY

76

XPOWER 42QZL



80

XPOWER 42QTD



84

XPOWER 42QSS



88

XPOWER 42QFD





CARRIER ΠΑΓΚΟΣΜΙΟΣ ΗΓΕΤΗΣ

Σε λύσεις θέρμανσης, κλιματισμού, εξαερισμού και ψύξης.

Από την αρχή, ηγηθήκαμε στην εφεύρεση νέων τεχνολογιών και βιώσιμων λύσεων. Σήμερα, συνεχίζουμε να εμπλουτίζουμε συνεχώς το ιστορικό των αποδεδειγμένων καινοτομιών μας με νέα προϊόντα και υπηρεσίες που στοχεύουν στη μεγιστοποίηση της άνεσης και της αποδοτικότητας σ' έναν εσωτερικό χώρο.

Οι καινοτομίες μας δίνουν ώθηση σε νέες βιομηχανίες, και τα προϊόντα και οι υπηρεσίες μας χαίρουν της εμπιστοσύνης των καταναλωτών σε κάθε γωνιά του κόσμου.

Εμπιστευθείτε μας και εσείς για τη δική σας άνεση και νιώστε όμορφα στον χώρο σας!



Turn to the experts

Για την άνεση του σπιτιού σας απευθυνθείτε στους ειδικούς, απευθυνθείτε στην CARRIER!

Η Carrier δημιουργεί ένα άνετο και παραγωγικό περιβάλλον ανεξαρτήτως κλιματολογικών συνθηκών, προφυλάσσει τον παγκόσμιο εφοδιασμό τροφίμων, διατηρώντας τα τρόφιμα και τα ποτά φρέσκα και σε καλή ποιότητα. Διασφαλίζει την υγεία και την ευημερία, παρέχοντας λύσεις για την ασφαλή μεταφορά και παράδοση καίριων ιατρικών προμηθειών κάτω από ιδιαίτερα απαιτητικές συνθήκες και κατέχει ηγετική θέση στη δημιουργία ενεργειακά αποδοτικών κτιρίων.

Σήμερα, οι καινοτομίες της Carrier συναντώνται σε κάθε γωνιά της υφηλίου και προσφέρουν λύσεις που αφορούν όλες τις πτυχές της καθημερινότητας.

Αυτοί είναι μόνο λίγοι από τους τρόπους με τους οποίους η Carrier αλλάζει τον τρόπο που ζούμε, εργαζόμαστε και διασκεδάσουμε!

Οι Δεσμεύσεις Μας

ΕΜΠΝΕΟΝΤΑΣ ΕΜΠΙΣΤΟΣΥΝΗ

Στην Carrier, εμπλουτίζουμε συνεχώς το ιστορικό των αποδεδειγμένων καινοτομιών μας, με νέα προϊόντα και υπηρεσίες που στοχεύουν στη μεγιστοποίηση της άνεσης και της αποδοτικότητας στον εσωτερικό χώρο.

ΟΛΟΚΛΗΡΩΜΕΝΕΣ ΛΥΣΕΙΣ

Εμπιστευτείτε την Carrier να εξετάσει τους πολυάριθμους παράγοντες που επηρεάζουν την ποιότητα του εσωτερικού αέρα στο χώρο σας και να σας παρέχει λύσεις για καθαρότερο και υγιεινό εσωτερικό αέρα. Μπορούμε να προτείνουμε λύσεις που λειτουργούν με το σύστημα θέρμανσης και ψύξης, βοηθώντας στη βελτίωση της ποιότητας του αέρα σε όλο το σπίτι σας και λύσεις που μπορούν να βελτιώσουν την ποιότητα του αέρα των μεμονωμένων χώρων στην οικία σας.





ΠΙΟ ΥΓΙΕΙΝΟ ΠΕΡΙΒΑΛΛΟΝ

Καθώς περνάμε περισσότερο χρόνο στο σπίτι από ποτέ, είναι επιτακτική ανάγκη να συνεργαστούμε όλοι για να διασφαλίσουμε ότι οι χώροι διαβίωσης και εργασίας μας είναι υγιείς. Αυτό περιλαμβάνει τόσο τον αέρα που αναπνέουμε όσο και την άνεση της αίσθησης ασφάλειας στους χώρους μας. Τα σπίτια μας έχουν γίνει το νέο γραφείο, τάξη, γυμναστήριο και εστιατόριο, αυξάνοντας τη σημασία της ποιότητας του εσωτερικού αέρα και της ασφάλειας στο σπίτι.

Εμπιστευθείτε μας για τη δική σας άνεση και νιώστε όμορφα στο χώρο σας!

ΚΑΙΝΟΤΟΜΙΑ ΠΑΝΤΟΥ

Οι καινοτομίες μας, δίνουν ώθηση σε νέες βιομηχανίες και τα προϊόντα και οι υπηρεσίες μας χαίρουν εμπιστοσύνης των καταναλωτών σε κάθε γωνιά του κόσμου.



Λύσεις Άνεσης για το Σπίτι

Όλοι πρέπει να αισθάνονται ασφάλεια και άνεση στο σπίτι τους.

Στην Carrier, οι κορυφαίες μάρκες μας στον τομέα της οικιακής άνεσης και πυρασφάλειας σάς καλύπτουν με μια ποικιλία λύσεων, συμπεριλαμβανομένων αποτελεσματικών, έξυπνων λύσεων θέρμανσης και ψύξης σπιτιού και προϊόντων που σώζουν ζωές, όπως συναγερμούς καπνού και μονοξειδίου του άνθρακα, πυροσβεστήρες και άλλα.

ΑΝΕΣΗ

Εκατομμύρια άνθρωποι εμπιστεύονται τα συστήματα θέρμανσης και κλιματισμού της Carrier, για υψηλή ενεργειακή απόδοση, αξιόπιστη λειτουργία και μέγιστη εξοικονόμηση ενέργειας.



ΠΟΙΟΤΗΤΑ ΑΕΡΑ

Ο καθαρός αέρας αποτελεί βασικό παράγοντα για ένα υγιεινό σπίτι. Οι κλιματιστικές μονάδες Carrier είναι εξοπλισμένες με τα πιο προηγμένα συστήματα φιλτραρίσματος που βελτιώνουν την ποιότητα του εσωτερικού αέρα.



ΣΤΑΘΕΡΕΣ ΣΥΝΘΗΚΕΣ

Οι καινοτόμες λύσεις της Carrier παρέχουν σταθερές συνθήκες θερμοκρασίας, υγρασίας και ποιότητας αέρα κάθε ώρα και κάθε λεπτό.



ΕΞΟΙΚΟΝΟΜΗΣΗ ΕΝΕΡΓΕΙΑΣ

Εξοπλίζουμε το σπίτι σας με προϊόντα που είναι αποδοτικά αλλά και αξιόπιστα. Από μηχανήματα τοίχου και κεντρικά συστήματα κλιματισμού έως αντλίες θερμότητας, τα προϊόντα θέρμανσης και ψύξης της Carrier συγκαταλέγονται μεταξύ των κορυφαίων σε ενεργειακή αποδοτικότητα στον κόσμο.

ΠΙΣΤΟΠΟΙΗΜΕΝΑ ΠΡΟΪΟΝΤΑ

Η Carrier προσφέρει Υψηλές επιδόσεις και ενεργειακή απόδοση, με την πιστοποίηση της EUROVENT!

Η EUROVENT είναι ένας Ανεξάρτητος Ευρωπαϊκός Φορέας, που πιστοποιεί τις αποδόσεις και τα τεχνικά χαρακτηριστικά που ανακοινώνουν οι κατασκευαστές, για τις κλιματιστικές μονάδες που παρέχουν στην αγορά σύμφωνα με τις Ευρωπαϊκές οδηγίες. Το σήμα πιστοποίησης EUROVENT εγγυάται ότι τα προϊόντα έχουν υποβληθεί σε ανεξάρτητο έλεγχο, έχουν μετρηθεί με ακρίβεια και ότι η κλιματιστική μονάδα αποδίδει εγγυημένα τις μετρήσεις που δημοσιεύει ο κατασκευαστής. Στην ιστοσελίδα της EUROVENT, www.eurovent-certification.com, δημοσιεύονται οι εταιρείες που συμμετέχουν στο πρόγραμμα καθώς και τα πιστοποιημένα μοντέλα αυτών.



Τα προϊόντα που έχουν πιστοποιηθεί για τις επιδόσεις και την ενεργειακή απόδοσή τους από την Eurovent φέρουν το λογότυπο πιστοποίησης της Eurovent.

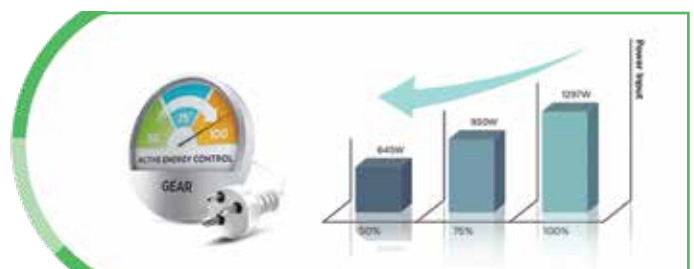
ΣΩΛΗΝΑΣ ΥΨΗΛΗΣ ΑΠΟΔΟΤΙΚΟΤΗΤΑΣ

Ο αριθμός των εσωτερικών αυλακώσεων αυξήθηκε (από 45 σε 54), προκειμένου να μεγεθυνθεί το εμβαδόν μεταφοράς της θερμότητας. Με τον τρόπο αυτό αυξάνεται η αποδοτικότητα έως 7,3%.



ΕΠΙΛΟΓΗ ΙΣΧΥΟΣ ΛΕΙΤΟΥΡΓΙΑΣ

Τα κλιματιστικά Carrier με αναστροφέα προσφέρουν τρεις επιλογές ισχύος λειτουργίας: 50%, 75% και 100%. Μπορείτε να επιλέξετε χαμηλότερο επίπεδο ισχύος για να εξοικονομήσετε ενέργεια.



Υψηλές Επιδόσεις & Ενεργειακή Απόδοση

ΠΡΟΪΟΝΤΑ ΥΨΗΛΗΣ ΕΝΕΡΓΕΙΑΚΗΣ ΑΠΟΔΟΤΙΚΟΤΗΤΑΣ

Οι κλιματιστικές μονάδες φέρουν συμπιεστές τελευταίας τεχνολογίας για να επιτύχουν άμεσα και με τη μέγιστη εξοικονόμηση ενέργειας τα επιθυμητά επίπεδα άνεσης. Οι συμπιεστές είναι ιδιαίτερα αθόρυβοι. Διαθέτουν αναστροφέα και είναι εξοπλισμένοι με 9 υποδοχές και 6 πόλους. Επιπλέον, λειτουργούν σε μεταβλητές ταχύτητες και επιτυγχάνουν ακριβή έλεγχο της θερμοκρασίας, μεγαλύτερη εξοικονόμηση ενέργειας έως 70% και ισχυρή αφύγρανση. Η ταχύτητα του συμπιεστή ρυθμίζεται αυτόματα, περίπου όπως ένα αυτοκίνητο με σύστημα ελέγχου πορείας. Αυτό πρακτικά σημαίνει ότι το σύστημα δεν λειτουργεί συνεχώς στη μέγιστη δυναμικότητα και αντλεί ενέργεια μόνο όταν απαιτείται. Θα πρέπει επίσης να αναφερθεί ότι οι ανεμιστήρες, τόσο της εξωτερικής όσο και της εσωτερικής μονάδας, είναι επίσης εξοπλισμένοι με μοτέρ συνεχούς ρεύματος, γεγονός που αυξάνει περαιτέρω την εξοικονόμηση ενέργειας και την αποδοτικότητα του συστήματος. Τέλος, οι κλιματιστικές μονάδες της Carrier έχουν τη δυνατότητα να λειτουργούν σε ένα ευρύ φάσμα εξωτερικών θερμοκρασιών (από -25°C έως +50°C) χωρίς απώλειες στην απόδοση και την αποδοτικότητά τους.



DC Compressor

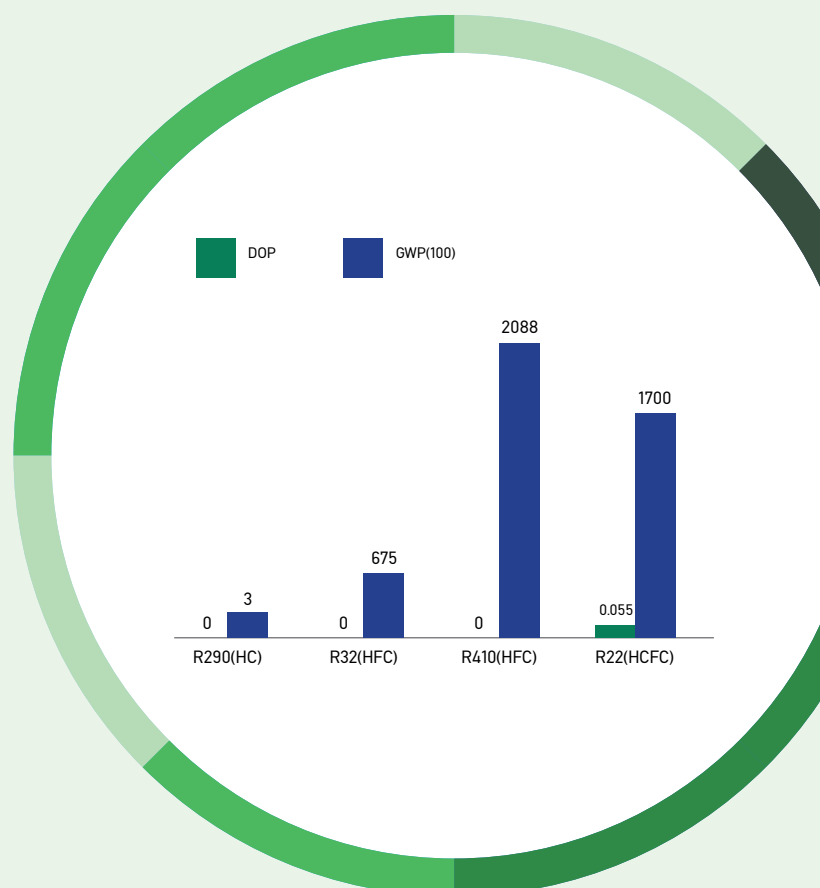
DC Motor

ΠΡΟΪΟΝΤΑ ΦΙΛΙΚΑ ΠΡΟΣ ΤΟ ΠΕΡΙΒΑΛΛΟΝ

Όλες οι μονάδες κλιματισμού χρησιμοποιούν για τη λειτουργία τους κάποιο ψυκτικό μέσο. Οι επιπτώσεις στο περιβάλλον ποικίλουν ανάλογα με τη σύνθεση του ψυκτικού μέσου. Η βιομηχανία του κλιματισμού, αναζητώντας πιο φιλικά προς το περιβάλλον ψυκτικά μέσα με χαμηλό δυναμικό υπερθέρμανσης του πλανήτη και μηδενικό αντίκτυπο στη στιβάδα του όζοντος, προχώρησε στη χρήση των ψυκτικών μέσων R-32 & R-290 για τις οικιακές μονάδες.

R-290: Το R-290 είναι το φιλικό προς το περιβάλλον και ενεργειακά αποδοτικό ψυκτικό μέσο της νέας εποχής, με τις χαμηλότερες επιπτώσεις στο περιβάλλον. Το R-290 διαθέτει δυναμικό θέρμανσης του πλανήτη και έχει μηδενική επίδραση στη στιβάδα του όζοντος.

R-32: Το ψυκτικό R-32 έχει GWP (δυναμικό θέρμανσης του πλανήτη) 675, το οποίο είναι τρεις φορές χαμηλότερο από αυτό του R-410A (GWP 2088). Επιπλέον, είναι ενεργειακά αποδοτικότερο έναντι του R-410A.



Προηγμένη Τεχνολογία



ΜΕΓΑΛΟ ΕΥΡΟΣ ΛΕΙΤΟΥΡΓΙΑΣ ΣΤΗΝ ΨΥΞΗ

Ακόμα και σε υψηλές θερμοκρασίες έως 50°C, το σύστημα INTELICool της Carrier, επιτρέπει στη μονάδα να παρέχει βέλτιστη ψύξη στον χώρο χωρίς καμία διακοπή.

- Ταχύτητα: Θερμοκρασία εξόδου στους 23°C σε 40"
- Ψύξη: Θερμοκρασία εξόδου αέρα στους 14°C εντός 90"
- Υψηλή συχνότητα έως 120 Hz



ΜΕΓΑΛΟ ΕΥΡΟΣ ΛΕΙΤΟΥΡΓΙΑΣ ΣΤΗ ΘΕΡΜΑΝΣΗ

Το σύστημα INTELIHeat της Carrier, επιτρέπει στη μονάδα να αποδίδει στο 100% για να σας κρατήσει ζεστούς ακόμα και όταν η θερμοκρασία του περιβάλλοντος είναι -15°C.

- Υψηλή θερμοκρασία εξόδου αέρα: 50°C
- Θέρμανση: Θερμοκρασία εξόδου αέρα που υπερβαίνει τους 34,5°C σε 60"
- Υψηλή συχνότητα έως 120Hz

ΓΡΗΓΟΡΗ ΨΥΞΗ/ΘΕΡΜΑΝΣΗ SPRINT ACTIVATION

Η τεχνολογία Sprint Activation της Carrier, επιτρέπει στον συμπιεστή να επιτυγχάνει μέγιστη συχνότητα εν ριπή οφθαλμού (65 Hz εντός 6") κατά την εκκίνηση και να σας παρέχει ισχυρή ψύξη/θέρμανση μόλις ενεργοποιηθεί το κλιματιστικό.



ΗΛΕΚΤΡΙΚΗ ΑΝΤΙΣΤΑΣΗ ΣΤΗ ΛΕΚΑΝΗ ΣΥΜΠΥΚΝΩΜΑΤΩΝ BASE PAN HEATER

Οι κλιματιστικές μονάδες της Carrier είναι εξοπλισμένες με ηλεκτρική αντίσταση στη λεκάνη συμπυκνωμάτων, της οποίας η λειτουργία εμποδίζει το πάγωμα του συμπυκνωτή. Η ηλεκτρική αυτή αντίσταση, χρησιμοποιείται για την πρόληψη του σχηματισμού πάγου και για την προώθηση της αποστράγγισης του νερού μετά από κύκλους απόψυξης σε ακραίες χαμηλές θερμοκρασίες περιβάλλοντος.

CRANKCASE HEATER

Κατάσταση κατά την οποία η μονάδα έχει ενεργοποιήσει θερμαντήρα για να αποφεύγεται η ροή ψυκτικού μέσου προς τον συμπιεστή, ώστε να περιορίζεται η συγκέντρωση του ψυκτικού μέσου στο λάδι κατά την εκκίνηση του συμπιεστή.



Προηγμένη Ποιότητα Αέρα



ΕΞΥΠΝΟΣ ΔΙΑΚΟΠΤΗΣ ΑΠΟΜΑΚΡΥΝΣΗΣ ΣΚΟΝΗΣ

Το μοτέρ συνεχούς ρεύματος Welling, μετά την παύση λειτουργίας της μονάδας συνεχίζει να περιστρέφεται αντίστροφα ώστε να απομακρύνει την άμμο και τη σκόνη που μπορεί να έχει εισχωρήσει, διασφαλίζοντας την καθαριότητα και την καλή λειτουργία του κλιματιστικού.



ΚΑΘΑΡΙΣΜΟΣ ΑΕΡΑ «ACTIVE CLEAN»

Η τεχνολογία Active Clean απομακρύνει τη σκόνη, τη μούχλα και τα λίπη που ενδέχεται να προκαλέσουν οσμές όταν προσκολληθούν στον εναλλάκτη θερμότητας, καταψύχοντάς τα αυτόματα και στη συνέχεια αποψύχοντάς τα ταχύτατα τον πάγο. Η λειτουργία Active Clean χρησιμοποιείται για την παραγωγή περισσότερου συμπυκνωμένου νερού ώστε να βελτιωθεί η καθαριστική δράση και να εξέλθει κρύος αέρας. Ο εσωτερικός τροχός αέρα συνεχίζει να λειτουργεί για να στεγνώσει μέσω του αέρα τον εξατμιστή, αποτρέποντας με αυτόν τον τρόπο την ανάπτυξη μούχλας και διατηρώντας το εσωτερικό καθαρό.

Ποιότητα Εσωτερικού Αέρα

Η Carrier ενσωματώνει το πιο προηγμένο σύστημα φιλτραρίσματος για την απορρόφηση και τον έλεγχο κοινών εσωτερικών ρύπων.

ΠΡΟΦΙΛΤΡΟ

Όλες οι κλιματιστικές μονάδες διαθέτουν ένα προφίλτρο που συγκρατεί τα μεγαλύτερα σωματίδια της σκόνης που αιωρούνται στον αέρα ώστε να μην εισέλθουν στην κλιματιστική μονάδα. Μπορεί να αφαιρεθεί και να καθαριστεί με διάλυμα νερού και απορρυπαντικού, χωρίς να χάσει την αποτελεσματικότητά του.

ΦΙΛΤΡΟ ΕΝΕΡΓΟΥ ΑΝΘΡΑΚΑ

Σχεδιασμένο έτσι, ώστε να φιλτράρει τις βλαβερές ουσίες όπως η βενζίνη, οι διαλύτες και τα εντομοκτόνα. Οι οργανικές ουσίες συσσωρεύονται στην επιφάνεια του ενεργού άνθρακα, καθαρίζοντας έτσι τον αέρα που εξέρχεται από τα φίλτρα. Η εξαιρετική αντιβακτηριδιακή δράση του φίλτρου ενεργού άνθρακα όχι μόνο απομακρύνει τη σκόνη και τους μικροοργανισμούς αλλά καταπολεμά και εμποδίζει την εξάπλωση των βλαβερών βακτηριδίων, ιών και μικροβίων του αέρα.

ΦΙΛΤΡΟ ΤΡΙΠΛΗΣ ΔΡΑΣΗΣ (TRIPLE ACTION)

Οι κλιματιστικές μονάδες Carrier με φίλτρο τριπλής δράσης παρέχουν αέρα καλύτερης ποιότητας, συνδυάζοντας τις θετικές επιδράσεις τριών διαφορετικών φίλτρων:

ΦΙΛΤΡΟ COLD CATALYST

Αυτό το φίλτρο έχει αποσμητική δράση και βοηθά στην απομάκρυνση των πτητικών οργανικών ενώσεων (VOC) και των κακοσμιών. Το φίλτρο αυτό δεν χάνει την αποτελεσματικότητά του με το πέρασμα του χρόνου και μπορείτε να το καθαρίζετε εύκολα με τρεχούμενο νερό.

ΦΙΛΤΡΟ VITAMIN C

Η Βιταμίνη C, με την αντιοξειδωτική της δράση, είναι ωφέλιμη για την υγεία του δέρματος, εξαιτίας του σημαντικού ρόλου που έχει στη σύνθεση του κολλαγόνου, το οποίο χαρίζει στο δέρμα δύναμη και ελαστικότητα. Επιπλέον, ενισχύει την ενυδάτωση, το χρωματικό τόνο του δέρματος και προστατεύει από τη φωτογήρανση και τις ρυτίδες.

ΦΙΛΤΡΟ NEGATIVE ION (IONIZER FILTER)

Το φίλτρο Negative Ion απελευθερώνει αρνητικά ιόντα που ανανεώνουν τον αέρα προσφέροντας καθαρή και αναζωογονητική ατμόσφαιρα.

ΦΙΛΤΡΟ SILVER ION

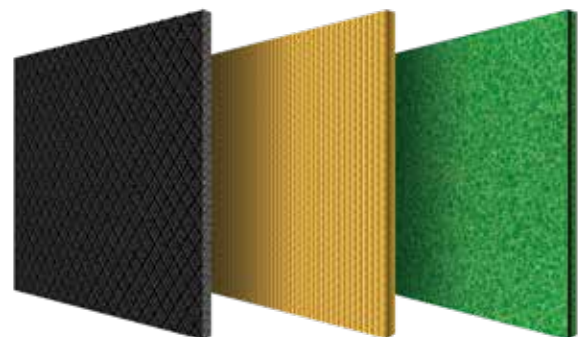
Μειώνει τα βακτήρια και τα μικρόβια του αέρα. Προσφέρει φρέσκο αέρα χωρίς μυρωδιές, βοηθώντας στην αποφυγή μούχλας.

ΙΟΝΙΣΤΗΣ

Δημιουργεί ένα υγιές κλίμα ευεξίας καθώς αναζωογονεί τον αέρα με αρνητικά φορτισμένα ιόντα. Απομακρύνει γύρη και σκόνη ενώ εξουδετερώνει τα βακτήρια και καταπολεμά τις δυσάρεστες οσμές όπως αυτή του καπνού από τσιγάρο, για ένα καθαρότερο και υγιές εσωτερικό περιβάλλον.

UV LAMP

Ο τρόπος λειτουργίας των συσκευών με υπεριώδες φως (UV light) είναι αρκετά απλός. Καθώς ο αέρας διέρχεται μέσα από τη συσκευή, περνάει από λάμπες υπεριώδους ακτινοβολίας. Η ακτινοβολία αυτή αποδομεί τη μοριακή δομή των ρύπων. Ουσιαστικά οι λάμπες υπεριώδους ακτινοβολίας μπορούν να μεταβάλουν το DNA των μικροοργανισμών και να τους απενεργοποιήσουν ή να τους καταστρέψουν.



Φίλτρο
Cold Catalyst

Φίλτρο
Vitamin C

Φίλτρο
Negative Ion



Έξυπνη Λειτουργία

Μεγιστοποιήστε την άνεσή σας και εξοικονομήστε ενέργεια!

Όλες οι μονάδες Carrier μπορούν να ελέγχονται απομακρυσμένα μέσω Wi-Fi με μια εύχρηστη εφαρμογή για κινητά. Ο έλεγχος Wi-Fi σάς επιτρέπει να ενεργοποιήσετε και να απενεργοποιήσετε τη μονάδα, να επιλέξετε τη θερμοκρασία ή να προγραμματίσετε τη λειτουργία οποτεδήποτε και οπουδήποτε.

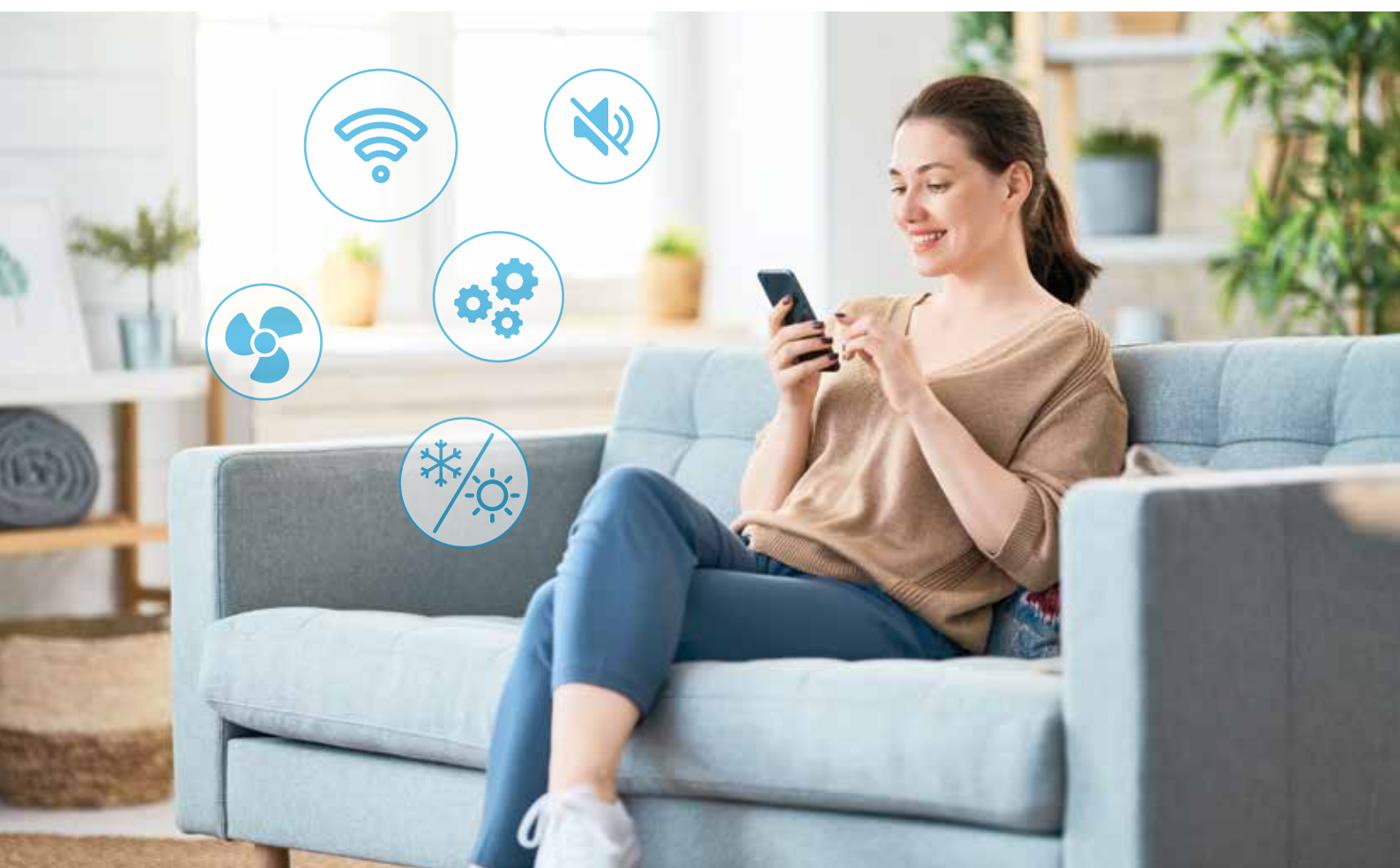


Τώρα μπορείτε να απολαύσετε ένα άνετο περιβάλλον από τη στιγμή που θα φτάσετε στο σπίτι σας. Επιπλέον, μπορείτε να φροντίσετε τους αγαπημένους σας κατά τη διάρκεια της απουσίας σας, δημιουργώντας ένα άνετο περιβάλλον για αυτούς μέσω της κινητής συσκευής σας.

Η εφαρμογή σας επιτρέπει να ελέγχετε ανεξάρτητα τις μονάδες σας. Μπορείτε ακόμη να ονομάσετε κάθε μονάδα, ώστε να γνωρίζετε εύκολα το δωμάτιο που ελέγχετε κάθε φορά.

Η εφαρμογή είναι ιδανική και για ξενοδοχεία, καθώς ο διαχειριστής του ξενοδοχείου μπορεί να ελέγξει εύκολα την απαιτούμενη άνεση σε όλα τα δωμάτια ανά πάσα στιγμή. Σε εφαρμογές όπως κτίρια ξενοδοχείων, η ρεσεψιόν μπορεί να ενεργοποιήσει, να ελέγξει και να απενεργοποιήσει κάθε μονάδα σε κάθε δωμάτιο ανάλογα με την πληρότητα. Μπορούν να ζεστάνουν ή να δροσίσουν το δωμάτιο πριν φτάσουν οι επισκέπτες του ξενοδοχείου και να εξασφαλίσουν ότι οι μονάδες είναι απενεργοποιημένες όταν το δωμάτιο είναι άδειο, εξοικονομώντας πολύτιμη κατανάλωση ενέργειας.

Η εφαρμογή είναι διαθέσιμη για κινητές συσκευές Android και iOS.



Κύρια Χαρακτηριστικά

Κατά την επιλογή ενός κλιματιστικού για το σπίτι σας, έχετε μια σειρά από επιλογές.

Με περισσότερο από έναν αιώνα τεχνογνωσίας σε περιβάλλοντα αέρα εσωτερικών χώρων, η Carrier έχει αναπτύξει λύσεις για κάθε ανάγκη και προϋπολογισμό, από ένα μόνο κλιματιστικό έως ένα ολόκληρο σύστημα πολλαπλών κλιματιστικών Carrier.

ΠΟΙΟΤΗΤΑ ΑΕΡΑ



ΠΡΟΦΙΛΤΡΟ

Το προφίλτρο συγκρατεί τα μεγαλύτερα σωματίδια της σκόνης που αιωρούνται στον αέρα, απομακρύνοντάς τα από τη ροή του αέρα προτού εισέλθουν στην κλιματιστική μονάδα. Καλύπτει την εισαγωγή του αέρα και βοηθά στο να διατηρείται η μονάδα και η σερπαντίνα καθαρές από ακαθαρσίες και ρύπους, εξασφαλίζοντας καλύτερη ποιότητα αέρα. Το προφίλτρο μπορεί να αφαιρεθεί και να καθαριστεί με διάλυμα νερού και απορρυπαντικού χωρίς να χάσει την αποτελεσματικότητά του.



ΦΙΛΤΡΟ TRIPLE-ACTION

Καθώς ο αέρας εισέρχεται στη μονάδα, περνά μέσα από το προφίλτρο, το οποίο συλλαμβάνει τη σκόνη και τα μεγαλύτερα σε όγκο σωματίδια που αιωρούνται στην ατμόσφαιρα. Το φίλτρο Cold Catalyst απορροφά τα μικρότερα σωματίδια και τη γύρη και εξουδετερώνουν τη δυσοσμία, παρέχοντας καθαρό, υψηλής ποιότητας αέρα!



ΦΙΛΤΡΟ COLD CATALYST

Αυτό το φίλτρο έχει αποσμητική δράση και βοηθά στην απομάκρυνση των πτητικών οργανικών ενώσεων (VOC) και των κακοσμιών. Το φίλτρο αυτό δεν χάνει την αποτελεσματικότητά του με το πέρασμα του χρόνου και μπορείτε να το καθαρίζετε εύκολα με τρεχούμενο νερό.



ΦΙΛΤΡΟ VITAMIN C

Η Βιταμίνη C, με την αντιοξειδωτική της δράση, είναι ωφέλιμη για την υγεία του δέρματος, εξαιτίας του σημαντικού ρόλου που έχει στη σύνθεση του κολλαγόνου, το οποίο χαρίζει στο δέρμα δύναμη και ελαστικότητα. Το φίλτρο Vitamin C προσφέρει αρκετά οφέλη, ενισχύει την ενυδάτωση και το χρωματικό τόνο του δέρματος και το προστατεύει από τη φωτογήρανση και τις ρυτίδες.



ΦΙΛΤΡΟ NEGATIVE ION

Το φίλτρο NEGATIVE ION απελευθερώνει αρνητικά ιόντα που ανανεώνουν τον αέρα και προσφέρουν καθαρή, αναζωογονητική ατμόσφαιρα.



ΦΙΛΤΡΟ ΕΝΕΡΓΟΥ ΑΝΘΡΑΚΑ

Σχεδιασμένο έτσι, ώστε να φιλτράρει τις βλαβερές ουσίες όπως η βενζίνη, οι διαλύτες και τα εντομοκτόνα. Οι οργανικές ουσίες συσσωρεύονται στην επιφάνεια του ενεργού άνθρακα, καθαρίζοντας έτσι τον αέρα που εξέρχεται από τα φίλτρα. Η εξαιρετική αντιβακτηριδιακή δράση του φίλτρου ενεργού άνθρακα όχι μόνο απομακρύνει τη σκόνη και τους μικροοργανισμούς αλλά καταπολεμά και εμποδίζει την εξάπλωση των βλαβερών βακτηριδίων, ιών και μικροβίων του αέρα.



ΦΙΛΤΡΟ SILVER ION

Μειώνει τα βακτήρια και τα μικρόβια του αέρα. Προσφέρει φρέσκο αέρα χωρίς μυρωδιές, βοηθώντας στην αποφυγή μούχλας.



ΙΟΝΙΣΤΗΣ

Δημιουργεί ένα υγιές κλίμα ευεξίας καθώς αναζωογονεί τον αέρα με αρνητικά φορτισμένα ιόντα. Απομακρύνει γύρη και σκόνη ενώ εξουδετερώνει τα βακτήρια και καταπολεμά τις δυσάρεστες οσμές όπως αυτή του καπνού από τσιγάρο για ένα καθαρότερο και υγιές εσωτερικό περιβάλλον.



UV LAMP

Ο τρόπος λειτουργίας των συσκευών με υπεριώδες φως (UV light) είναι αρκετά απλός. Καθώς ο αέρας διέρχεται μέσα από τη συσκευή, περνάει από λάμπες υπεριώδους ακτινοβολίας. Η ακτινοβολία αυτή αποδομεί τη μοριακή δομή των ρύπων. Ουσιαστικά οι λάμπες υπεριώδους ακτινοβολίας μπορούν να μεταβάλουν το DNA των μικροοργανισμών και να τους απενεργοποιήσουν ή να τους καταστρέψουν.

ΕΞΟΙΚΟΝΟΜΗΣΗ ΕΝΕΡΓΕΙΑΣ



3D DC INVERTER

Η εσωτερική μονάδα είναι εξοπλισμένη με μοτέρ ανεμιστήρα τύπου DC inverter. Η εξωτερική μονάδα διαθέτει επίσης συμπιεστή και μοτέρ ανεμιστήρα με τεχνολογία DC inverter. Με 3 μοτέρ DC inverter, η μονάδα επιτυγχάνει τις υψηλότερες δυνατές επιδόσεις και ενεργειακή απόδοση.



ΛΕΙΤΟΥΡΓΙΑ X-ECO

Με την ενεργοποίηση της οικονομικής λειτουργίας X-ECO στη λειτουργία ψύξης, μπορείτε να έχετε εξοικονόμηση ενέργειας έως και 60% σε σχέση με την κανονική λειτουργία. Η μονάδα ρυθμίζει αυτόματα τόσο την ταχύτητα του εσωτερικού ανεμιστήρα όσο και την περιστροφή του συμπιεστή, για να σας προσφέρει την ίδια άνεση με τη χαμηλότερη δυνατή κατανάλωση ενέργειας. Η λειτουργία απενεργοποιείται αυτόματα μετά από 8 ώρες λειτουργίας. Στη λειτουργία X-ECO, η επιλεγμένη θερμοκρασία ψύξης μπορεί να είναι μεταξύ 24 - 30 °C.



ΛΕΙΤΟΥΡΓΙΑ SLEEP

Εξοικονομεί ενέργεια και βελτιώνει τις συνθήκες του περιβάλλοντος κατά τη διάρκεια της νύχτας, για έναν άνετο ύπνο. Κατά τη διάρκεια της νύχτας πραγματοποιείται αντιστάθμιση μεταξύ της εσωτερικής και εξωτερικής θερμοκρασίας ώστε να δημιουργήσει τις κατάλληλες συνθήκες για έναν άνετο ύπνο.



ΗΛΕΚΤΡΟΝΙΚΗ ΒΑΛΒΙΔΑ ΕΚΤΟΝΩΣΗΣ

Το EEV ελέγχει τη ροή του ψυκτικού μέσου πιο αποτελεσματικά και βελτιώνει τις συνθήκες λειτουργίας του συμπιεστή, αυξάνει την απόδοσή του και μειώνει την κατανάλωση ισχύος.



1W ΣΕ ΑΝΑΜΟΝΗ

Η μονάδα καταναλώνει λιγότερα από 1W σε κατάσταση αναμονής. Η έξυπνη τεχνολογία ενεργοποίησης - απενεργοποίησης καθιστά δυνατή την αυτόματη μετάβαση της μονάδας σε λειτουργία εξοικονόμησης ενέργειας, όταν βρίσκεται σε κατάσταση αναμονής.



ΕΞΥΠΝΗ ΤΕΧΝΟΛΟΓΙΑ ON-OFF

Η μονάδα μεταβαίνει αυτόματα σε λειτουργία εξοικονόμησης ενέργειας από την κατάσταση αναμονής, χάρη στην έξυπνη τεχνολογία on-off που διαθέτει.

ΑΝΕΣΗ



Wi-Fi ACTIVE

Έλεγχος της μονάδας μέσω Internet, με δυνατότητα ενεργοποίησης και απενεργοποίησης αυτής. Το Wi-Fi stick συμπεριλαμβάνεται στη συσκευασία.



Wi-Fi READY

Σας επιτρέπει τον απομακρυσμένο έλεγχο της μονάδας μέσω διαδικτύου, αφότου εγκατασταθεί το προαιρετικό stick Wi-Fi.



AUTO-SWING

Περσίδες με λειτουργία "Auto Swing" και επιλογή ταχύτητας ανεμιστήρα για βέλτιστη κατανομή αέρα στο χώρο σας.



ΛΕΙΤΟΥΡΓΙΑ ΘΕΡΜΑΝΣΗΣ ΣΤΟΥΣ 8°C

Μπορείτε να ενεργοποιήσετε αυτή τη λειτουργία από το τηλεχειριστήριο, έτσι ώστε το κλιματιστικό να τίθεται αυτόματα σε λειτουργία θέρμανσης όταν η θερμοκρασία πέσει κάτω από τους 8°C, για να μην παγώνει ο χώρος όταν κάνει πολύ κρύο και μείνει κενός για μεγάλο χρονικό διάστημα.



ΛΕΙΤΟΥΡΓΙΑ FOLLOW ME

Ένας αισθητήρας θερμοκρασίας ενσωματωμένος στο τηλεχειριστήριο ανιχνεύει τη θερμοκρασία του χώρου. Η μονάδα μπορεί να ρυθμίσει τη θερμοκρασία του δωματίου με μεγαλύτερη ακρίβεια γύρω από το σημείο που τοποθετείτε το τηλεχειριστήριο, προσφέροντάς σας μεγαλύτερη άνεση.



ΑΥΤΟΚΑΘΑΡΙΣΜΟΣ & ACTIVE CLEAN

Μετά την απενεργοποίηση του κλιματιστικού, η εσωτερική μονάδα συνεχίζει να λειτουργεί σε λειτουργία αφύγρανσης για μερικά λεπτά, για να καθαρίσει και να απομακρύνει την υγρασία από τον εσωτερικό εξατμιστή, αποτρέποντας τη δημιουργία μούχλας.



ΛΕΙΤΟΥΡΓΙΑ TURBO

Μπορείτε να προγραμματίσετε τη λειτουργία της μονάδας συγκεκριμένες ώρες, στον τρόπο λειτουργίας και με τις ρυθμίσεις θερμοκρασίας που επιθυμείτε.



ΛΕΙΤΟΥΡΓΙΑ COMFORT HUMIDITY

Η τεχνολογία έξυπνων αισθητήρων ανιχνεύει τη θερμοκρασία, αλλά και το επίπεδο υγρασίας του δωματίου. Μέσω της έξυπνης εφαρμογής, μπορείτε να προσαρμόσετε το πιο άνετο επίπεδο υγρασίας, που μπορεί να εφαρμοστεί από 30%-90%.



ΚΛΕΙΔΩΜΑ ΤΗΛΕΧΕΙΡΙΣΤΗΡΙΟΥ

Με τη δυνατότητα κλειδώματος του τηλεχειριστηρίου, μπορείτε να είστε βέβαιοι ότι δεν θα αλλάξουν κατά λάθος οι επιλεγμένες ρυθμίσεις, για παράδειγμα από ένα παιδί.



ΧΡΟΝΟΔΙΑΚΟΠΤΗΣ

Μπορείτε να προγραμματίσετε τη λειτουργία της μονάδας συγκεκριμένες ώρες, στον τρόπο λειτουργίας και με τις ρυθμίσεις θερμοκρασίας που επιθυμείτε.



ΑΠΟΜΝΗΜΟΝΕΥΣΗ

Η μονάδα απομνημονεύει τον τρόπο λειτουργίας, τη θερμοκρασία και τη θέση των περσίδων που είχαν επιλεγεί την τελευταία φορά πριν την επόμενη ενεργοποίησή της.



ΦΩΤΙΖΟΜΕΝΗ ΟΘΟΝΗ ΤΗΛΕΧΕΙΡΙΣΤΗΡΙΟΥ

Το τηλεχειριστήριο διαθέτει οθόνη LCD εσωτερικού φωτισμού για να διευκολύνει την ανάγνωση.



ΑΘΟΥΡΒΗ ΛΕΙΤΟΥΡΓΙΑ

Ο εσωτερικός ανεμιστήρας λειτουργεί με εξαιρετικά χαμηλά επίπεδα θορύβου, για απόλυτη ησυχία.



ΕΞΥΠΝΟ ΜΑΤΙ

Πατήστε το κουμπί Έξυπνο Μάτι για να ενεργοποιήσετε το χαρακτηριστικό «ροή αέρα που ακολουθεί τους ανθρώπους» ή «ροή αέρα μακριά από τους ανθρώπους». Η ταχύτητα του ανεμιστήρα είναι αυτόματη και το χαρακτηριστικό αυτόματης κίνησης περσίδων ενεργοποιείται ή απενεργοποιείται. Επιπλέον, με το έξυπνο μάτι, η μονάδα μπορεί να επιτύχει τη λειτουργία εξοικονόμησης ενέργειας όταν δεν υπάρχουν άνθρωποι στον χώρο.

ΑΞΙΟΠΙΣΤΙΑ



ΠΙΣΤΟΠΟΙΗΣΗ EUROVENT

Η Eurovent ελέγχει και πιστοποιεί ότι οι αποδόσεις και τα τεχνικά χαρακτηριστικά των μηχανημάτων κλιματισμού ακολουθούν πλήρως τα ευρωπαϊκά και διεθνή πρότυπα.



ΠΡΟΣΤΑΣΙΑ ΗΛΕΚΤΡΙΚΗΣ ΤΑΣΗΣ

Η μονάδα είναι σχεδιασμένη να λειτουργεί όταν η τάση είναι μικρότερη ή μεγαλύτερη από 230 Volt. Συγκεκριμένα, το εύρος τάσης λειτουργίας του κλιματιστικού είναι από 168 έως 264V, παρέχοντας προστασία από τις διακυμάνσεις στην τάση του ρεύματος εντός αυτών των ορίων.



ΧΑΜΗΛΗ ΘΕΡΜΟΚΡΑΣΙΑ ΠΕΡΙΒΑΛΛΟΝΤΟΣ

Με το ενσωματωμένο kit για λειτουργία σε χαμηλές θερμοκρασίες περιβάλλοντος και το ειδικά σχεδιασμένο ηλεκτρονικό κύκλωμα, ο ανεμιστήρας της εξωτερικής μονάδας προσαρμόζει αυτόματα τη λειτουργία του ανάλογα με τη θερμοκρασία συμπύκνωσης. Το κλιματιστικό μπορεί να τεθεί σε λειτουργία ψύξης ακόμη και όταν η εξωτερική θερμοκρασία περιβάλλοντος είναι στους -15°C.



ΑΥΤΟΔΙΑΓΝΩΣΗ ΚΑΙ ΑΥΤΟΠΡΟΣΤΑΣΙΑ

Η μονάδα ανιχνεύει τυχόν μη φυσιολογική λειτουργία ή δυσλειτουργίες και απενεργοποιείται αυτόματα για να αποτραπούν περαιτέρω προβλήματα. Ταυτόχρονα, εμφανίζει έναν κωδικό σφάλματος για να διευκολυνθεί η διαδικασία του σέρβις.



ΑΥΤΟΜΑΤΗ ΑΠΟΠΑΓΟΠΟΙΗΣΗ

Η λειτουργία αυτή προστατεύει την εξωτερική μονάδα και τον εξατμιστή από τον σχηματισμό πάγου, ενώ η αφυγραντική της δράση είναι αποτελεσματική και σε ακραία χαμηλές θερμοκρασίες περιβάλλοντος.



ΠΡΟΣΤΑΣΙΑ ΑΠΟ ΥΠΕΡΧΕΙΛΙΣΗ

Όταν γεμίσει το δοχείο συμπυκνωμάτων, η μονάδα σταματά αυτόματα.



ΑΥΤΟΜΑΤΗ ΕΠΑΝΕΚΚΙΝΗΣΗ

Η μονάδα εκτελεί αυτόματα επανεκκίνηση μετά από διακοπή ρεύματος, κρατώντας όλες τις προηγούμενες ρυθμίσεις.



GOLDEN FIN

Η μοναδική αντιδιαβρωτική χρυσή επίστρωση πάνω στους εναλλάκτες θερμότητας, συντελεί στο να μπορούν να αντέξουν τον αλμυρό αέρα, τη βροχή και τα άλλα διαβρωτικά στοιχεία. Επίσης εμποδίζει αποτελεσματικά την αναπαραγωγή των βακτηρίων και βελτιώνει τη θερμική απόδοση.



GREEN FIN

Καθιστά την κλιματιστική μονάδα 5 φορές πιο ανθεκτική στη διάβρωση, ακόμα και στις πιο απαιτητικές συνθήκες όπως σε παραθαλάσσιες περιοχές ή κατά την έκθεση σε όξινη βροχή. Ταυτόχρονα βοηθά στη λίπανση και τον καθαρισμό του στοιχείου, με αποτέλεσμα την αυξημένη αξιοπιστία και έως πέντε φορές μεγαλύτερη διάρκεια ζωής. Τέλος, αποτρέπει αποτελεσματικά τον σχηματισμό βακτηρίων, βελτιώνει τη μεταφορά θερμότητας και τη συνολική απόδοση της μονάδας.



ΗΛΕΚΤΡΙΚΗ ΑΝΤΙΣΤΑΣΗ ΣΤΗ ΛΕΚΑΝΗ ΣΥΜΠΥΚΝΩΜΑΤΩΝ (BASE PAN HEATER)

Χρησιμοποιείται για την πρόληψη του σχηματισμού πάγου και για την προώθηση της αποστράγγισης του νερού μετά από κύκλους απόψυξης σε ακραίες χαμηλές θερμοκρασίες περιβάλλοντος.



CRANKCASE HEATER



ΣΥΣΤΗΜΑ ΑΝΙΧΝΕΥΣΗΣ ΔΙΑΡΡΟΗΣ ΨΥΚΤΙΚΟΥ ΜΕΣΟΥ

Σε περίπτωση διαρροής ψυκτικού μέσου η μονάδα ανιχνεύει τη διαρροή και παύει τη λειτουργία ενώ ταυτόχρονα ενημερώνει τον χρήστη με ένδειξη κωδικού βλάβης στην οθόνη της εσωτερικής μονάδας.



WIND AVOID ME

Αποφυγή άμεσης ροής αέρα.

Συστήματα Διαιρούμενου Τύπου

ΕΞΕΙΔΙΚΕΥΣΗ ΣΕ ΟΙΚΙΑΚΕΣ ΕΦΑΡΜΟΓΕΣ
ΘΕΡΜΑΝΣΗΣ ΚΑΙ ΨΥΞΗΣ





Turn to the experts



INVERTER ΤΟΙΧΟΥ



Φίλτρο
Ιονιστή



Ψύξη/Θέρμανση σε
ακραίες συνθήκες
εξωτερικού περιβάλλοντος
(+50°C / -25°C)



Έξυπνο Μάτι

PLATINUM PLUS

Άριστες επιδόσεις και υψηλή τεχνολογία,
με συντελεστές απόδοσης:
SEER έως 10,0 και SCOP έως 6,2
εξασφαλίζοντας τη μέγιστη ψυκτική και
θερμική ικανότητα με τη χαμηλότερη ηλεκτρική
κατανάλωση σε σχέση με τον ανταγωνισμό.



ΒΑΣΙΚΑ ΧΑΡΑΚΤΗΡΙΣΤΙΚΑ



Wi-Fi Active



Golden Fin



Φίλτρο Ιονιστή



Base Pan & Crankcase Heater



Φίλτρο Τριπλής Δράσης: Cold Catalyst,
Vitamin C, Negative Ion



Λειτουργία Follow Me



Λειτουργία Sleep



Λειτουργία X-ECO



Λειτουργία Turbo



3D Air Flow Louver Function/Horizontally



Λειτουργία Timer



Λειτουργία Αφύγρανσης



Αθόρυβη Λειτουργία



Λειτουργία Αυτοκαθαρισμού



Αυτοδιάγνωση και Αυτοπροστασία



Αυτόματη Απόψυξη



Προστασία από τις διακυμάνσεις
της ηλεκτρικής τάσης



Λειτουργία σε χαμηλές θερμοκρασίες



Απομνημόνευση Ρυθμίσεων



Κλειδώμα Τηλεχειριστηρίου



Ανίχνευση Διαρροής Ψυκτικού



Αναμονή 1W



Αυτόματη Επανεκκίνηση

ΤΕΧΝΙΚΑ ΧΑΡΑΚΤΗΡΙΣΤΙΚΑ

ΣΥΣΤΗΜΑ

Ψυκτική Απόδοση

Ψυκτική Απόδοση

Θερμική Απόδοση

Θερμική Απόδοση

Θερμική Απόδοση στους -7°C

Θερμική Απόδοση στους -10°C

Θερμική Απόδοση στους -15°C

Θερμική Απόδοση στους -20°C

Θερμική Απόδοση στους -25°C

Εύρος Λειτουργίας Ψύξης

Εύρος Λειτουργίας Θέρμανσης

SEER / SCOP (θερμή ζώνη) / SCOP (μεσαία ζώνη) / SCOP (ψυχρή ζώνη)

Ενεργειακή Κλάση

Ετήσια Κατανάλωση Ενέργειας

Ονομαστική Ένταση (ψύξη)

Ονομαστική Κατανάλωση (ψύξη)

Ονομαστική Ένταση (θέρμανση)

Ονομαστική Κατανάλωση (θέρμανση)

Ποσότητα Ψυκτικού Μέσου

Συνδέσεις Flare (υγρού/αερίου)

Τυπικό Μήκος Σωληνώσεων

Ελάχιστο Μήκος Σωληνώσεων

Μέγιστο Μήκος Σωληνώσεων

Μέγιστη Υψομετρική Διαφορά

Πρόσθετη Πλήρωση

Παροχή Ρεύματος

| | 38QHP/42QHP09E8S-1 | 38QHP/42QHP12E8S-1 |
|-------|-------------------------|-------------------------|
| kW | 2.64 (1.0-4.8) | 3.52 (1.0-4.8) |
| BTU/h | 9.008 (3.412 - 16.378) | 12.011 (3.412 - 16.378) |
| kW | 4.00 (0.75-7.2) | 4.00 (0.75-7.2) |
| BTU/h | 13.649 (2.559 - 24.567) | 13.649 (2.559 - 24.567) |
| kW | 4,2 | 4,2 |
| kW | 3,7 | 3,7 |
| kW | 3,3 | 3,3 |
| kW | 2,8 | 2,8 |
| kW | 2,2 | 2,2 |
| °C | -15~50 | -15~50 |
| °C | -25~30 | -25~30 |
| W/W | 10.0/6.3/5.1/4.1 | 10.0/6.3/5.1/4.1 |
| | A+++ / A+++ / A+++ / A+ | A+++ / A+++ / A+++ / A+ |
| kWh | 93/674/615/1690 | 123/674/615/1690 |
| A | 3,2 | 3,3 |
| W | 510 | 720 |
| A | 4,0 | 4,0 |
| W | 850 | 850 |
| kg | 0,90 | 0,90 |
| | 1/4" - 3/8" | 1/4" - 3/8" |
| m | 5 | 5 |
| m | 3 | 3 |
| m | 25 | 25 |
| m | 10 | 10 |
| g/m | 12 | 12 |
| | 220-240V~, 50/60Hz | 220-240V~, 50/60Hz |

ΕΣΩΤΕΡΙΚΗ ΜΟΝΑΔΑ

Ηχητική Ισχύς

Στάθμη Θορύβου (υψ./μέση/χαμ./αθόρυβο)

Παροχή Αέρα (υψ./μέση/χαμ./αθόρυβο)

Βάρος

Διαστάσεις (Π*Β*Υ)

| | 42QHP09E8S-1 | 42QHP12E8S-1 |
|-------------------|-----------------|-----------------|
| dB(A) | 60 | 60 |
| dB(A) | 43/34/24/21 | 43/34/24/21 |
| m ³ /h | 575/497/340/190 | 575/497/340/190 |
| kg | 12.7 | 12.7 |
| mm | 895 × 248 × 298 | 895 × 248 × 298 |

ΕΞΩΤΕΡΙΚΗ ΜΟΝΑΔΑ

Ηχητική Ισχύς

Στάθμη Θορύβου (nominal)**

Παροχή Αέρα

Βάρος

Διαστάσεις (Π*Β*Υ)

| | 38QHP09E8S-1 | 38QHP12E8S-1 |
|-------------------|-----------------|-----------------|
| dB(A) | 63 | 63 |
| dB(A) | 47.5 | 51.5 |
| m ³ /h | 2350 | 2350 |
| kg | 32.3 | 32.3 |
| mm | 805 × 330 × 554 | 805 × 330 × 554 |

Σημείωση:

* Στοιχεία θορύβου σε λειτουργία ψύξης

* -7°C / -10°C / -15°C θέρμανση σε ελεύθερη συχνότητα

** Στάθμη θορύβου (nominal)

Στάθμη θορύβου στην ονομαστική λειτουργία ψύξης όταν ο συμπιεστής λειτουργεί στην ονομαστική συχνότητα.

Για την μέγιστη στάθμη θορύβου, επικοινωνήστε με την AHI CARRIER Europe.



INVERTER TOIXΟΥ



3D Παροχή αέρα



Wi-Fi
Activated



Ηλεκτρική Αντίσταση
Λεκάνης Συμπυκνωμάτων

COOLEASY

Η σειρά κλιματιστικών μονάδων COOLEASY διαθέτει αυθεντική ομαλή σχεδίαση της εσωτερικής μονάδας, φιλικό προς το περιβάλλον φρέον τύπου R32, λειτουργία Wi-Fi READY και ένα κομψό τηλεχειριστήριο.

Με τη λειτουργία ροής αέρα 3D, η σειρά CoolEasy, διαθέτει λειτουργία αυτόματης οριζόντιας αιώρησης και αυτόματης κάθετης αιώρησης, η οποία παρέχει πιο ομοιόμορφη και άνετη ροή αέρα.



ΒΑΣΙΚΑ ΧΑΡΑΚΤΗΡΙΣΤΙΚΑ



Φίλτρο Τριπλής Δράσης:
Cold catalyst, Ενεργού Άνθρακα, Silver ion



Golden Fin



Ηλεκτρική Αντίσταση Λεκάνης
Συμπυκνωμάτων (Base Pan Heater)



Crankcase Heater



Λειτουργία X-ECO



Τρεις επιλογές ισχύος λειτουργίας
(50% - 75% - 100%) - Gear operation



3D Παροχή αέρα



Λειτουργία Turbo



Λειτουργία Follow Me



Λειτουργία Αυτοκαθαρισμού



Wind Avoid Me (Breeze away)



Αναμονή 1W



Ανίχνευση Διαρροής Ψυκτικού



Wi-Fi Active



Louver Position Memory Function



Αυτόματη Επανεκκίνηση



Λειτουργία Sleep



9 βαθμίδες επιλογής ταχύτητας του
ανεμιστήρα της εξωτερικής μονάδας



Λειτουργία σε χαμηλές θερμοκρασίες

ΤΕΧΝΙΚΑ ΧΑΡΑΚΤΗΡΙΣΤΙΚΑ

| ΣΥΣΤΗΜΑ | | 38QHE/ 42QHE9D8SH | 38QHE/ 42QHE12D8SH | 38QHE/ 42QHE18D8SH | 38QHE/ 42QHE24D8SH |
|---|-------|-------------------------|-------------------------|--------------------------|-------------------------|
| Ψυκτική Απόδοση | kW | 2.64 (1.32~3.81) | 3.50 (1.32~3.96) | 5.20 (3.75~6.13) | 6.85 (2.11~8.21) |
| Ψυκτική Απόδοση | BTU/h | 9.008 (4.504 - 13.000) | 11.642 (4.504 - 13.512) | 17.743 (12.796 - 20.916) | 23.373 (7.200 - 28.014) |
| Θερμική Απόδοση | kW | 3.00 (0.88~4.40) | 3.85 (0.88~4.54) | 5.65 (2.58~6.77) | 7.30 (1.55~8.21) |
| Θερμική Απόδοση | BTU/h | 10.236 (3.003 - 15.013) | 13.137 (3.003 - 15.491) | 19.279 (8.803 - 23.100) | 24.909 (5.289 - 28.014) |
| Εύρος Λειτουργίας Ψύξης | °C | -15~50 | -15~50 | -15~50 | -15~50 |
| Εύρος Λειτουργίας Θέρμανσης | °C | -15~24 | -15~24 | -15~24 | -15~24 |
| Εύρος Λειτουργίας Θέρμανσης (με Crankcase and Base Pan Heater) | °C | -20~24 | -20~24 | -20~24 | -20~24 |
| SEER / SCOP (θερμή ζώνη) / SCOP (μεικτή ζώνη) | W/W | 9.0/6.0/4.6 | 8.5 / 5.4 / 4.6 | 8.5/5.6/4.4 | 8.6/5.4/4.2 |
| Ενεργειακή Κλάση | | A+++/A+++/A++ | A+++/A+++/A++ | A+++/A+++/A+ | A+++/A+++/A+ |
| Ετήσια Κατανάλωση Ενέργειας | kWh | 103/595/731 | 144/648/731 | 215/1118/1369 | 279/1439/1667 |
| Ονομαστική Ένταση (ψύξη) | A | 2.65 | 3.90 | 5.70 | 7.30 |
| Ονομαστική Κατανάλωση (ψύξη) | W | 550 | 860 | 1300 | 1700 |
| Ονομαστική Ένταση (θέρμανση) | A | 3.05 | 4.40 | 6.50 | 8.60 |
| Ονομαστική Κατανάλωση (θέρμανση) | W | 665 | 960 | 1500 | 1950 |
| Ποσότητα Ψυκτικού Μέσου | kg | 0.69 | 0.69 | 1.1 | 1.5 |
| Συνδέσεις Flare (υγρού/αερίου) | | 1/4" - 3/8" | 1/4" - 3/8" | 1/4" - 1/2" | 3/8" - 5/8" |
| Τυπικό Μήκος Σωληνώσεων | m | 5 | 5 | 5 | 5 |
| Ελάχιστο Μήκος Σωληνώσεων | m | 3 | 3 | 3 | 3 |
| Μέγιστο Μήκος Σωληνώσεων | m | 25 | 25 | 30 | 50 |
| Μέγιστη Υψομετρική Διαφορά | m | 10 | 10 | 20 | 25 |
| Πρόσθετη Πλήρωση | g/m | 12 | 12 | 12 | 24 |
| Παροχή Ρεύματος | | 220-240V~, 50/60Hz | 220-240V~, 50/60Hz | 220-240V~, 50/60Hz | 220-240V~, 50/60Hz |

| ΕΣΩΤΕΡΙΚΗ ΜΟΝΑΔΑ | | 42QHE09D8SH | 42QHE12D8SH | 42QHE18D8SH | 42QHE24D8SH |
|-------------------------------|-------|-----------------|-----------------|-----------------|------------------|
| Ηχητική Ισχύς | dB(A) | 60 | 60 | 60 | 65 |
| Στάθμη Θορύβου (ελαχ. ~ μεγ.) | dB(A) | 21~37 | 22~40 | 22~41 | 21~42 |
| Παροχή Αέρα (ελαχ. ~ μεγ.) | m³/h | 280~530 | 290~560 | 400~685 | 380~1090 |
| Βάρος | kg | 10.2 | 10.2 | 12.3 | 20.0 |
| Διαστάσεις (Π*Β*Υ) | mm | 795 × 225 × 295 | 795 × 225 × 295 | 965 × 239 × 319 | 1140 × 275 × 370 |

| ΕΞΩΤΕΡΙΚΗ ΜΟΝΑΔΑ | | 38QHE09D8SH | 38QHE12D8SH | 38QHE18D8SH | 38QHE24D8SH |
|----------------------------|-------|-----------------|-----------------|-----------------|-----------------|
| Ηχητική Ισχύς | dB(A) | 65 | 65 | 65 | 69 |
| Στάθμη Θορύβου (nominal)** | dB(A) | 50 | 50 | 52 | 56.5 |
| Παροχή Αέρα | m³/h | 2200 | 2200 | 3500 | 3500 |
| Βάρος | kg | 28.4 | 28.4 | 38.8 | 45.6 |
| Διαστάσεις (Π*Β*Υ) | mm | 805 × 330 × 554 | 805 × 330 × 554 | 890 × 342 × 673 | 890 × 342 × 673 |

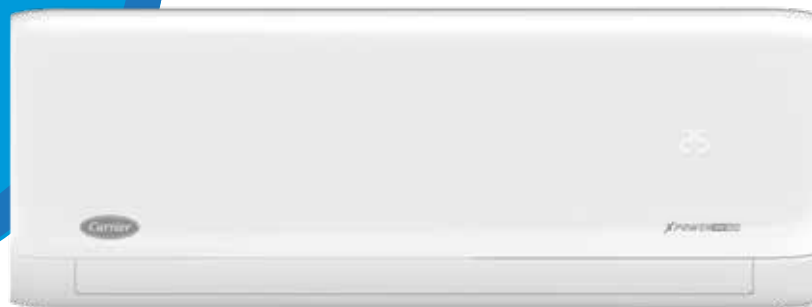
Σημείωση:

* Στοιχεία θορύβου σε λειτουργία ψύξης
* -7°C / -10°C / -15°C θέρμανση σε ελεύθερη συχνότητα

** Στάθμη θορύβου (nominal)
Στάθμη θορύβου στην ονομαστική λειτουργία ψύξης όταν ο συμπιεστής λειτουργεί στην ονομαστική συχνότητα.
Για την μέγιστη στάθμη θορύβου, επικοινωνήστε με την AHI CARRIER Europe.



INVERTER TOIXΟΥ



Ιονιστής



Ψύξη/Θέρμανση από
(+50°C/-15°C)



Ηλεκτρική
Αντίσταση Λεκάνης
Συμπυκνωμάτων

XPOWER ION PLUS

Η νέα σειρά κλιματιστικών μονάδων XPOWER υψηλών προδιαγραφών προσφέρει σταθερή διατήρηση της θερμοκρασίας του εσωτερικού χώρου με τη μέγιστη εξοικονόμηση ενέργειας. Διαθέτει αντιπαγωτική προστασία στη λεκάνη συμπυκνωμάτων (Base Pan Heater), ώστε η μονάδα να λειτουργεί απρόσκοπτα ακόμα και σε ακραίες χαμηλές θερμοκρασίες περιβάλλοντος.



ΒΑΣΙΚΑ ΧΑΡΑΚΤΗΡΙΣΤΙΚΑ



Wi-Fi Active



Golden Fin



Τρεις επιλογές ισχύος λειτουργίας (50% - 75% - 100%) - Gear operation



Βελτιστοποιημένη κατασκευή πτερυγίων ανεμιστήρα εξωτερικής μονάδας



9 βαθμίδες επιλογής ταχύτητας του ανεμιστήρα της εξωτερικής μονάδας



Ηλεκτρική Αντίσταση Λεκάνης Συμπυκνωμάτων (Base Pan Heater)



Crankcase Heater



Λειτουργία σε χαμηλές θερμοκρασίες



Προφίλτρο



Φίλτρο Τριπλής Δράσης: Cold Catalyst, Vitamin C, Negative Ion



Ιονιστής



Λειτουργία Follow Me



Λειτουργία Sleep



Λειτουργία X-ECO



Λειτουργία Turbo



Wind Avoid Me (Breeze Away)



Λειτουργία Timer



Λειτουργία Αφύγρασης



Αθόρυβη Λειτουργία



Αυτοδιάγνωση και Αυτοπροστασία



Αυτόματη Απόψυξη



Αυτόματη Επανεκκίνηση



Προστασία από τις διακυμάνσεις της ηλεκτρικής τάσης



Απομνημόνευση Ρυθμίσεων



Κλειδωμα Τηλεχειριστηρίου



Ανίχνευση Διαρροής Ψυκτικού



Αναμονή 1W



Λειτουργία Αυτοκαθαρισμού

ΤΕΧΝΙΚΑ ΧΑΡΑΚΤΗΡΙΣΤΙΚΑ

ΣΥΣΤΗΜΑ

Ψυκτική Απόδοση

Ψυκτική Απόδοση

Θερμική Απόδοση

Θερμική Απόδοση

Θερμική Απόδοση στους -7°C

Θερμική Απόδοση στους -15°C

Θερμική Απόδοση στους -20°C

Εύρος Λειτουργίας Ψύξης

Εύρος Λειτουργίας Θέρμανσης

Εύρος Λειτουργίας Θέρμανσης
(με Crankcase and Base Pan Heater)

SEER / SCOP (θερμή ζώνη) / SCOP (μεσαία ζώνη)

Ενεργειακή Κλάση

Ετήσια Κατανάλωση Ενέργειας

Ονομαστική Ένταση (ψύξη)

Ονομαστική Κατανάλωση (ψύξη)

Ονομαστική Ένταση (θέρμανση)

Ονομαστική Κατανάλωση (θέρμανση)

Ποσότητα Ψυκτικού Μέσου

Συνδέσεις Flare (υγρού/αερίου)

Τυπικό Μήκος Σωληνώσεων

Ελάχιστο Μήκος Σωληνώσεων

Μέγιστο Μήκος Σωληνώσεων

Μέγιστη Υψομετρική Διαφορά

Πρόσθετη Πλήρωση

Παροχή Ρεύματος

| | 38QHGM/42QHGM009D8SHR2 | 38QHGM/42QHGM012D8SHR2 |
|-------|------------------------|-------------------------|
| kW | 2.64 (1.03-3.22) | 3.50(1.38~4.31) |
| BTU/h | 9.007 (3.514 - 10.986) | 11.942 (4.708 - 14.705) |
| kW | 2.90 (0.82-3.37) | 3.90(1.07~4.38) |
| BTU/h | 9.894 (2.798 - 11.498) | 13.307 (3.650 - 14.944) |
| kW | 2.50 | 2.50 |
| kW | 2.00 | 2.00 |
| kW | 1.60 | 1.60 |
| °C | -15~50 | -15~50 |
| °C | -15~24 | -15~24 |
| °C | -20~24 | -20~24 |
| W/W | 8.8 / 6.0 / 4.6 | 8.5 / 6.0 / 4.6 |
| | A+++ / A+++ / A++ | A+++ / A+++ / A++ |
| kWh | 105 / 630 / 730 | 144 / 723 / 791 |
| A | 2.75 | 4.25 |
| W | 630 | 970 |
| A | 2.85 | 4.35 |
| W | 650 | 1000 |
| kg | 0.62 | 0.62 |
| | 1/4" - 3/8" | 1/4" - 3/8" |
| m | 5 | 5 |
| m | 3 | 3 |
| m | 25 | 25 |
| m | 10 | 10 |
| g/m | 12 | 12 |
| | 220-240V~, 50/60Hz | 220-240V~, 50/60Hz |

ΕΣΩΤΕΡΙΚΗ ΜΟΝΑΔΑ

Ηχητική Ισχύς

Στάθμη Θορύβου (υψ./μέση/χαμ./αθόρυβο)

Παροχή Αέρα (υψ./μέση/χαμ./αθόρυβο)

Βάρος

Διαστάσεις (Π×Β×Υ)

| | 42QHGM009D8SHR2 | 42QHGM012D8SHR2 |
|-------------------|-----------------|-----------------|
| dB(A) | 55 | 56 |
| dB(A) | 19~37 | 21~39 |
| m ³ /h | 160~560 | 170~630 |
| kg | 8.7 | 8.7 |
| mm | 835 × 208 × 295 | 835 × 208 × 295 |

ΕΞΩΤΕΡΙΚΗ ΜΟΝΑΔΑ

Ηχητική Ισχύς

Στάθμη Θορύβου (nominal)**

Παροχή Αέρα

Βάρος

Διαστάσεις (Π×Β×Υ)

| | 38QHGM009D8SHR | 38QHGM012D8SHR |
|-------------------|-----------------|-----------------|
| dB(A) | 59 | 62 |
| dB(A) | 50 | 51 |
| m ³ /h | 2150 | 2200 |
| kg | 26.7 | 26.7 |
| mm | 765 × 303 × 555 | 765 × 303 × 555 |

Σημείωση:

* Στοιχεία θορύβου σε λειτουργία ψύξης

* -7°C / -10°C / -15°C θέρμανση σε ελεύθερη συχνότητα

** Στάθμη Θορύβου (nominal)

Στάθμη θορύβου στην ονομαστική λειτουργία ψύξης όταν ο συμπιεστής λειτουργεί στην ονομαστική συχνότητα.
Για την μέγιστη στάθμη θορύβου, επικοινωνήστε με την AHI CARRIER Europe.



INVERTER TOIXΟΥ



Λάμπα UV



Ψύξη/Θέρμανση
από (+50°C/-15°C)



Green Fin

EXTREME²



Η νέα κλιματιστική μονάδα EXTREME 2 της Carrier με τεχνολογία 3D DC Inverter, προσφέρει εξαιρετικές αποδόσεις με μοναδική εξοικονόμηση ενέργειας. Διαθέτει ιδιαίτερα χαρακτηριστικά όπως σύστημα καθαρισμού Active Clean, αποφυγή ρευμάτων αέρα Wind Avoid Me και σύστημα καθαρισμού αέρα τριπλής δράσης, που την καθιστούν μοναδική στην κατηγορία της.

Βασικά Χαρακτηριστικά



Wi-Fi Active



Golden Fin



Green Fin (at sizes 9 & 12)



Τρεις (3) επιλογές ισχύος λειτουργίας (50% - 75% - 100%) - Gear operation



Βελτιστοποιημένη κατασκευή πτερυγίων ανεμιστήρα εξωτερικής μονάδας



9 βαθμίδες επιλογής ταχύτητας του ανεμιστήρα της εξωτερικής μονάδας



Base Pan & Crankcase Heater



Λειτουργία σε χαμηλές θερμοκρασίες



Λάμπα UV



Φίλτρο Τριπλής Δράσης: Cold Catalyst, Vitamin C, Negative Ion



Έξυπνος Διακόπτης Σκόνης



Αθόρυβη Λειτουργία



Λειτουργία Follow Me



Λειτουργία Sleep



Λειτουργία X-ECO



Λειτουργία Turbo



Wind Avoid Me (Breeze Away)



Λειτουργία Timer



Λειτουργία Αφύγρασης



Λειτουργία Αυτοκαθαρισμού



Αυτοδιάγνωση και Αυτοπροστασία



Αυτόματη Απόψυξη



Αυτόματη Επανεκκίνηση



Προστασία από τις διακυμάνσεις της ηλεκτρικής τάσης



Απομνημόνευση Ρυθμίσεων



Κλείδωμα Τηλεχειριστηρίου



Ανίχνευση Διαρροής Ψυκτικού



Αναμονή 1W

ΤΕΧΝΙΚΑ ΧΑΡΑΚΤΗΡΙΣΤΙΚΑ

| ΣΥΣΤΗΜΑ | | 38QHГ/ 42QHГ009D8SE | 38QHГ/ 42QHГ012D8SE | 38QHГ/ 42QHГ018D8SE | 38QHГ/ 42QHГ024D8SE |
|---|-------|------------------------|-------------------------|--------------------------|-------------------------|
| Ψυκτική Απόδοση | kW | 2.75 (1.0-3.2) | 3.65 (1.4-4.3) | 5.28 (3.4-6.1) | 7.04 (2.1-8.2) |
| Ψυκτική Απόδοση | BTU/h | 9.383 (3.412 - 10.919) | 12.454 (4.777 - 14.672) | 18.016 (11.601 - 20.132) | 24.021 (7.165 - 27.980) |
| Θερμική Απόδοση | kW | 2.90 (0.8-3.4) | 3.90 (1.1-4.4) | 5.70 (3.1-6.7) | 7.50 (1.5-8.2) |
| Θερμική Απόδοση | BTU/h | 9.895 (2.730 - 11.601) | 13.307 (3.753 - 15.013) | 19.449 (10.578 - 19.790) | 25.591 (5.118 - 27.980) |
| Θερμική Απόδοση στους -7°C | kW | 2.50 | 2.70 | 4.30 | 5.80 |
| Θερμική Απόδοση στους -15°C | kW | 2.00 | 2.10 | 3.50 | 5.50 |
| Θερμική Απόδοση στους -20°C | kW | 1.65 | 1.70 | 2.50 | 4.50 |
| Εύρος Λειτουργίας Ψύξης | °C | -15~50 | -15~50 | -15~50 | -15~50 |
| Εύρος Λειτουργίας Θέρμανσης | °C | -15~24 | -15~24 | -15~24 | -15~24 |
| Εύρος Λειτουργίας Θέρμανσης (με Crankcase and Base Pan Heater) | °C | -20~24 | -20~24 | -20~24 | -20~24 |
| SEER / SCOP (θερμής ζώνης) / SCOP (μεσαία ζώνη) | W/W | 7.4 / 5.3 / 4.1 | 7.0 / 5.5 / 4.2 | 7.0 / 5.1 / 4.0 | 6.5 / 5.1 / 4.0 |
| Ενεργειακή Κλάση | | A++ / A+++ / A+ | A++ / A+++ / A+ | A++ / A+++ / A+ | A++ / A+++ / A+ |
| Ετήσια Κατανάλωση Ενέργειας | kWh | 130 / 660 / 854 | 182 / 636 / 833 | 264 / 1235 / 1435 | 379 / 1757 / 1820 |
| Ονομαστική Ένταση (ψύξη) | A | 3.50 | 5.00 | 6.80 | 10.90 |
| Ονομαστική Κατανάλωση (ψύξη) | W | 765 | 1130 | 1550 | 2500 |
| Ονομαστική Ένταση (θέρμανση) | A | 3.40 | 4.60 | 7.40 | 9.60 |
| Ονομαστική Κατανάλωση (θέρμανση) | W | 760 | 1050 | 1700 | 2200 |
| Ποσότητα Ψυκτικού Μέσου | kg | 0.60 | 0.65 | 1.10 | 1.45 |
| Συνδέσεις Flare (υγρού/αερίου) | | 1/4" - 3/8" | 1/4" - 3/8" | 1/4" - 1/2" | 3/8" - 5/8" |
| Τυπικό Μήκος Σωληνώσεων | m | 5 | 5 | 5 | 5 |
| Ελάχιστο Μήκος Σωληνώσεων | m | 3 | 3 | 3 | 3 |
| Μέγιστο Μήκος Σωληνώσεων | m | 25 | 25 | 30 | 30 |
| Μέγιστη Υψομετρική Διαφορά | m | 10 | 10 | 20 | 20 |
| Πρόσθετη Πλήρωση | g/m | 12 | 12 | 12 | 24 |
| Παροχή Ρεύματος | | 220-240V~, 50/60Hz | 220-240V~, 50/60Hz | 220-240V~, 50/60Hz | 220-240V~, 50/60Hz |

| ΕΣΩΤΕΡΙΚΗ ΜΟΝΑΔΑ | | 42QHГ009D8SE | 42QHГ012D8SE | 42QHГ018D8SE | 42QHГ024D8SE |
|---|-------------------|-----------------|-----------------|-----------------|------------------|
| Ηχητική Ισχύς | dB(A) | 56 | 56 | 58 | 63 |
| Στάθμη Θορύβου (υψ./μέση/χαμ./αθόρυβο) | dB(A) | 37 - 20 | 37 - 20 | 41 - 21 | 47 - 22 |
| Παροχή Αέρα (υψ./μέση/χαμ./αθόρυβο) | m ³ /h | 460 - 180 | 530 - 195 | 800 - 300 | 1090 - 480 |
| Βάρος | kg | 8.0 | 8.7 | 11.2 | 13.6 |
| Διαστάσεις (Π×Β×Υ) | mm | 726 × 210 × 291 | 835 × 208 × 295 | 969 × 241 × 320 | 1083 × 244 × 336 |

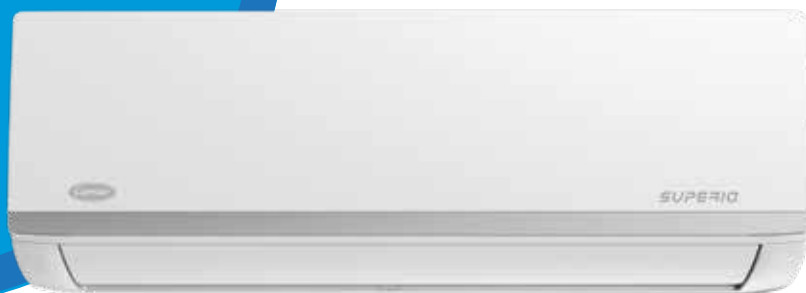
| ΕΞΩΤΕΡΙΚΗ ΜΟΝΑΔΑ | | 38QHГ009D8SE | 38QHГ012D8SE | 38QHГ018D8SE | 38QHГ024D8SE |
|----------------------------|-------------------|-----------------|-----------------|-----------------|-----------------|
| Ηχητική Ισχύς | dB(A) | 63 | 64 | 65 | 69 |
| Στάθμη Θορύβου (nominal)** | dB(A) | 52 | 53 | 53 | 58 |
| Παροχή Αέρα | m ³ /h | 1750 | 1800 | 2100 | 3500 |
| Βάρος | kg | 23.5 | 23.7 | 33.5 | 43.9 |
| Διαστάσεις (Π×Β×Υ) | mm | 720 × 270 × 495 | 720 × 270 × 495 | 805 × 330 × 554 | 890 × 342 × 673 |

Σημείωση:
* Στοιχεία θορύβου σε λειτουργία ψύξης
* -7°C / -10°C / -15°C θέρμανση σε ελεύθερη συχνότητα

** Στάθμη Θορύβου (nominal)
Στάθμη θορύβου στην ονομαστική λειτουργία ψύξης όταν ο συμπιεστής λειτουργεί στην ονομαστική συχνότητα.
Για την μέγιστη στάθμη θορύβου, επικοινωνήστε με την AHI CARRIER Europe.



INVERTER TOIXΟΥ



3D Airflow



3 Επιλογές Ισχύος
Λειτουργίας
50% - 75% - 100%



1% - 100%
Stepless Comfort

SUPERIA



Η νέα κλιματιστική μονάδα SUPERIA της Carrier με τεχνολογία 3D DC Inverter, προσφέρει εξαιρετικές αποδόσεις με μοναδική εξοικονόμηση ενέργειας. Διαθέτει ιδιαίτερα χαρακτηριστικά όπως σύστημα καθαρισμού Active Clean, αποφυγή ρευμάτων αέρα Wind Avoid Me και σύστημα καθαρισμού αέρα τριπλής δράσης, που την καθιστούν μοναδική στην κατηγορία της.

ΒΑΣΙΚΑ ΧΑΡΑΚΤΗΡΙΣΤΙΚΑ



Ιονιστής



Τρεις (3) επιλογές ισχύος
λειτουργίας (50% - 75% - 100%) -
Gear operation



Golden Fin



Φίλτρο Silver Ion



Φίλτρο Active Carbon



Φίλτρο Cold Catalyst



Wi-Fi Activate



3D Airflow



Λειτουργία Wind Avoid Me



Λειτουργία Sleep



Λειτουργία Follow Me



Λειτουργία ECO



Λειτουργία Turbo



Σύστημα καθαρισμού Active Clean



Λειτουργία Αφυγρανσης



Αυτόματη Επανεκκίνηση



Ανίχνευση Διαρροής Ψυκτικού



Απομνημόνευση Ρυθμίσεων



Αναμονή 1 W



Προστασία από ηλεκτρικές
διακυμάνσεις

ΤΕΧΝΙΚΑ ΧΑΡΑΚΤΗΡΙΣΤΙΚΑ

ΣΥΣΤΗΜΑ

Ψυκτική Απόδοση

Ψυκτική Απόδοση

Θερμική Απόδοση

Θερμική Απόδοση

Θερμική Απόδοση στους - 7°C

Θερμική Απόδοση στους - 15°C

Θερμική Απόδοση στους - 20°C

Εύρος Λειτουργίας Ψύξης

Εύρος Λειτουργίας Θέρμανσης

SEER / SCOP(θερμή ζώνη) /

SCOP(μεσαία ζώνη)

Ενεργειακή Κλάση

Ετήσια Κατανάλωση Ενέργειας

Standard current (cooling)

Ονομαστική Ένταση (ψύξη)

Ονομαστική Κατανάλωση (ψύξη)

Ονομαστική Ένταση (θέρμανση)

Ονομαστική Κατανάλωση (θέρμανση)

Ποσότητα Ψυκτικού Μέσου

Συνδέσεις Flare (υγρού/αερίου)

Τυπικό Μήκος Σωληνώσεων

Ελάχιστο Μήκος Σωληνώσεων

Μέγιστο Μήκος Σωληνώσεων

Μέγιστη Υψομετρική Διαφορά

Πρόσθετη Πλήρωση

Παροχή Ρεύματος

| | 38QHГ / 42QHГ009D8SUP | 38QHГ / 42QHГ012D8SUP | 38QHГ / 42QHГ018D8SUP | 38QHГ / 42QHГ024D8SUP |
|----------|----------------------------------|----------------------------------|----------------------------------|----------------------------------|
| kW | 2.75 (1.0-3.2) | 3.65 (1.4-4.3) | 5.28 (3.4-5.9) | 7.04 (2.1-8.2) |
| BTU/h | 9.383 (3.412 - 10.919) | 12.454 (4.777 - 14.672) | 18.016 (11.601 - 20.132) | 24.021 (7.165 - 27.980) |
| kW | 2.90 (0.8-3.4) | 3.90 (1.1-4.4) | 5.70 (3.1-5.8) | 7.50 (1.5-8.2) |
| BTU/h | 9.895 (2.730 - 11.601) | 13.307 (3.753 - 15.013) | 19.449 (10.578 - 19.790) | 25.590 (5.118 - 27.980) |
| kW | 2.50 | 2.70 | 4.30 | 5.80 |
| kW | 2.00 | 2.10 | 3.50 | 5.50 |
| kW | 1.65 | 1.70 | 2.50 | 4.50 |
| °C | -15~50 | -15~50 | -15~50 | -15~50 |
| °C | -15~24 | -15~24 | -15~24 | -15~24 |
| W/W | 7.4 / 5.3 / 4.1 | 7.0 / 5.5 / 4.2 | 7.0 / 5.1 / 4.0 | 6.5 / 5.1 / 4.0 |
| | A++ / A+++ / A+ | A++ / A+++ / A+ | A++ / A+++ / A+ | A++ / A+++ / A+ |
| kWh | 130 / 660 / 854 / 2574 | 182 / 636 / 833 / 2347 | 264 / 1235 / 1435 / 4539 | 379 / 1757 / 1820 / 8100 |
| A | 3.50 | 5.00 | 6.80 | 10.90 |
| W | 765 | 1130 | 1550 | 2500 |
| A | 3.40 | 4.60 | 7.40 | 9.60 |
| W | 760 | 1050 | 1700 | 2200 |
| A | 10,0 | 10,0 | 13,0 | 19,0 |
| kg | 0.60 | 0.65 | 1.10 | 1.45 |
| mm(inch) | Φ6.35/Φ9.52 (1/4"/3/8") | Φ6.35/Φ9.52 (1/4"/3/8") | Φ6.35/Φ12.7 (1/4"/1/2") | Φ9.52/Φ15.9 (3/8"/5/8") |
| m | 5 | 5 | 5 | 5 |
| m | 3 | 3 | 3 | 3 |
| m | 25 | 25 | 30 | 30 |
| m | 10 | 10 | 20 | 20 |
| g/m | 12 | 12 | 12 | 24 |
| | 220-240V~, 50/60Hz | 220-240V~, 50/60Hz | 220-240V~, 50/60Hz | 220-240V~, 50/60Hz |

ΕΣΩΤΕΡΙΚΗ ΜΟΝΑΔΑ

Ηχητική Ισχύς

Στάθμη Θορύβου (ελαχ. - μεγ.)

Παροχή Αέρα (ελαχ. - μεγ.)

Βάρος

Διαστάσεις (Π×Β×Υ)

| | 42QHГ009D8SUP | 42QHГ012D8SUP | 42QHГ018D8SUP | 42QHГ024D8SUP |
|-------------------|----------------------|----------------------|----------------------|----------------------|
| dB(A) | 56 | 56 | 58 | 63 |
| dB(A) | 20~37 | 20~37 | 21~41 | 22~47 |
| m ³ /h | 180~460 | 195~530 | 300~800 | 480~1090 |
| kg | 8.0 | 8.7 | 11.2 | 13.6 |
| mm | 726×210×291 | 835×208×295 | 969×241×320 | 1083×244×336 |

ΕΞΩΤΕΡΙΚΗ ΜΟΝΑΔΑ

Ηχητική Ισχύς

Στάθμη Θορύβου (μεγ.)

Στάθμη Θορύβου (nominal)**

Παροχή Αέρα

Βάρος

Διαστάσεις (Π×Β×Υ)

| | 38QHГ009D8SUP | 38QHГ012D8SUP | 38QHГ018D8SUP | 38QHГ024D8SUP |
|-------------------|----------------------|----------------------|----------------------|----------------------|
| dB(A) | 63 | 64 | 65 | 69 |
| dB(A) | 55.5 | 56 | 57 | 60 |
| dB(A) | 52.0 | 53.0 | 53 | 58 |
| m ³ /h | 1750 | 1800 | 2100 | 3500 |
| kg | 23.5 | 23.7 | 33.5 | 43.9 |
| mm | 720×270×495 | 720×270×495 | 805×330×554 | 890×342×673 |

Σημείωση:

* Στοιχεία θορύβου σε λειτουργία ψύξης

* -7°C / -10°C / -15°C θέρμανση σε ελεύθερη συχνότητα

** Στάθμη θορύβου (nominal)

Στάθμη θορύβου στην ονομαστική λειτουργία ψύξης όταν ο συμπιεστής λειτουργεί στην ονομαστική συχνότητα.

Για την μέγιστη στάθμη θορύβου, επικοινωνήστε με την AHI CARRIER Europe.



INVERTER TOIXΟΥ



Λάμπα UV



3D Παροχή αέρα



Λειτουργία
Wind Avoid Me

CRYSTAL ultra clean **PLUS**



Η βέλτιστη απόδοση ψύξης/θέρμανσης είναι ένα ακόμα χαρακτηριστικό της σειράς Crystal Ultra Clean Plus, με ενεργειακή απόδοση SEER έως και 7.4.

Η σειρά Crystal Ultra Clean με ανεμιστήρα 5 ταχυτήτων και λειτουργία X-ECO για έως και 60% εξοικονόμηση ενέργειας και ιονιστή, εξασφαλίζει μεγάλες αποδόσεις, χαμηλή κατανάλωση ενέργειας, προσφέροντας υγιεινό και καθαρό περιβάλλον στον εσωτερικό χώρο.

ΒΑΣΙΚΑ ΧΑΡΑΚΤΗΡΙΣΤΙΚΑ



Λάμπα UV



Φίλτρο Ιονισμού



Wi-Fi Active



Golden Fin



Βελτιστοποιημένη κατασκευή πτερυγίων ανεμιστήρα εξωτερικής μονάδας



9 βαθμίδες επιλογής ταχύτητας του ανεμιστήρα της εξωτερικής μονάδας



Low Ambient Cooling/Heating



Φίλτρο Τριπλής Δράσης: Cold Catalyst, Vitamin C, Negative Ion



3D Παροχή Αέρα



Αθόρυβη Λειτουργία



Αναμονή 1W



Λειτουργία Follow Me



Λειτουργία Ύπνου



Λειτουργία X-ECO



Λειτουργία Turbo



Wind Avoid Me (Breeze away)



Χρονοδιακόπτης



Λειτουργία Αφύγρασης



Λειτουργία Αυτοκαθαρισμού



Αυτοδιάγνωση και Αυτοπροστασία



Αυτόματη Απόψυξη



Αυτόματη Επανεκκίνηση



Προστασία από τις διακυμάνσεις της ηλεκτρικής τάσης



Απομνημόνευση Ρυθμίσεων



Κλείδωμα Τηλεχειριστηρίου



Ανίχνευση Διαρροής Ψυκτικού

ΤΕΧΝΙΚΑ ΧΑΡΑΚΤΗΡΙΣΤΙΚΑ

ΣΥΣΤΗΜΑ

Ψυκτική Απόδοση

Ψυκτική Απόδοση

Θερμική Απόδοση

Θερμική Απόδοση

Θερμική Απόδοση στους -7°C

Θερμική Απόδοση στους -15°C

Θερμική Απόδοση στους -20°C

Εύρος Λειτουργίας Ψύξης

Εύρος Λειτουργίας Θέρμανσης

SEER / SCOP (θερμή ζώνη) /
SCOP (μεσαία ζώνη)

Ενεργειακή Κλάση

Ετήσια Κατανάλωση Ενέργειας

Ονομαστικό Ρεύμα (ψύξη)

Ονομαστική Απορροφούμενη Ισχύς
(ψύξη)

Ονομαστικό Ρεύμα (θέρμανση)

Ονομαστική Απορροφούμενη Ισχύς
(θέρμανση)

Ποσότητα Ψυκτικού Μέσου

Συνδέσεις Flare (υγρού/αερίου)

Τυπικό Μήκος Σωληνώσεων

Ελάχιστο Μήκος Σωληνώσεων

Μέγιστο Μήκος Σωληνώσεων

Μέγιστη Υψομετρική Διαφορά

Πρόσθετη Πλήρωση

Παροχή Ρεύματος

| | 38QHГ/ 42QHГ009D8SU2 | 38QHГ/ 42QHГ012D8SU2 | 38QHГ/ 42QHГ018D8SU2 | 38QHГ/ 42QHГ024D8SU2 |
|-------|-------------------------|-------------------------|--------------------------|-------------------------|
| kW | 2.75 (1.0-3.2) | 3.65 (1.4-4.3) | 5.28 (2.4-6.1) | 7.04 (2.1-8.2) |
| BTU/h | 9.383 (3.412 - 10.919) | 12.454 (4.777 - 14.671) | 18.015 (8.189 - 20.814) | 24.020 (7.165 - 27.980) |
| kW | 2.90 (0.8-3.4) | 3.90 (1.1-4.4) | 5.70 (2.1-6.7) | 7.50 (1.5-8.2) |
| BTU/h | 9.895 (2.729 - 11.600) | 13.306 (3.753 - 15.017) | 19.448 (7.165 - 22.8620) | 25.590 (5.118 - 29.978) |
| kW | 2.50 | 2.70 | 4.30 | 5.80 |
| kW | 2.00 | 2.10 | 3.50 | 5.50 |
| kW | 1.65 | 1.70 | 2.50 | 4.50 |
| °C | -15~50 | -15~50 | -15~50 | -15~50 |
| °C | -15~24 | -15~24 | -15~24 | -15~24 |
| W/W | 7.4 / 5.3 / 4.1 | 7.0 / 5.5 / 4.2 | 7.0 / 5.1 / 4.0 | 6.5 / 5.1 / 4.0 |
| | A++ / A+++ / A+ | A++ / A+++ / A+ | A++ / A+++ / A+ | A++ / A+++ / A+ |
| kWh | 130 / 660 / 854 | 182 / 636 / 833 | 264 / 1235 / 1435 | 379 / 1757 / 1820 |
| A | 3.50 | 5.00 | 6.80 | 10.90 |
| W | 765 | 1130 | 1550 | 2500 |
| A | 3.40 | 4.60 | 7.40 | 9.60 |
| W | 760 | 1050 | 1700 | 2200 |
| kg | 0.60 | 0.65 | 1.10 | 1.45 |
| | 1/4" - 3/8" | 1/4" - 3/8" | 1/4" - 1/2" | 3/8" - 5/8" |
| m | 5 | 5 | 5 | 5 |
| m | 3 | 3 | 3 | 3 |
| m | 25 | 25 | 30 | 30 |
| m | 10 | 10 | 20 | 20 |
| g/m | 12 | 12 | 12 | 24 |
| | 220-240V~, 50/60Hz | 220-240V~, 50/60Hz | 220-240V~, 50/60Hz | 220-240V~, 50/60Hz |

ΕΣΩΤΕΡΙΚΗ ΜΟΝΑΔΑ

Ηχητική Ισχύς

Στάθμη Θορύβου (υψ./μέση/χαμ./αθόρυβο)

Παροχή Αέρα (υψ./μέση/χαμ./αθόρυβο)

Βάρος

Διαστάσεις (Π*Β*Υ)

| | 42QHГ009D8SU2 | 42QHГ012D8SU2 | 42QHГ018D8SU2 | 42QHГ024D8SU2 |
|-------------------|-----------------|-----------------|-----------------|------------------|
| dB(A) | 56 | 56 | 58 | 63 |
| dB(A) | 37/32/28/20 | 37/32/28/20 | 41/35/28/21 | 47/41/35/22 |
| m ³ /h | 460/330/260/180 | 530/400/350/195 | 800/600/500/300 | 1090/770/610/480 |
| kg | 8.0 | 8.7 | 11.2 | 13.6 |
| mm | 726 × 210 × 291 | 835 × 208 × 295 | 969 × 241 × 320 | 1083 × 244 × 336 |

ΕΞΩΤΕΡΙΚΗ ΜΟΝΑΔΑ

Ηχητική Ισχύς

Στάθμη Θορύβου (nominal)**

Παροχή Αέρα

Βάρος

Διαστάσεις (Π*Β*Υ)

| | 38QHГ009D8SU | 38QHГ012D8SU | 38QHГ018D8SU | 38QHГ024D8SU |
|-------------------|-----------------|-----------------|-----------------|-----------------|
| dB(A) | 63 | 64 | 65 | 69 |
| dB(A) | 52 | 53 | 53 | 58 |
| m ³ /h | 1750 | 1800 | 2100 | 3500 |
| kg | 23.5 | 23.7 | 33.5 | 43.9 |
| mm | 720 × 270 × 495 | 720 × 270 × 495 | 805 × 330 × 554 | 890 × 342 × 673 |

Σημείωση:

* Στοιχεία θορύβου σε λειτουργία ψύξης

* -7°C / -10°C / -15°C θέρμανση σε ελεύθερη συχνότητα

** Στάθμη Θορύβου (nominal)

Στάθμη θορύβου στην ονομαστική λειτουργία ψύξης όταν ο συμπιεστής λειτουργεί στην ονομαστική συχνότητα. Για την μέγιστη στάθμη θορύβου, επικοινωνήστε με την AHI CARRIER Europe.



ΦΟΡΗΤΟ ΚΛΙΜΑΤΙΣΤΙΚΟ



Νέο, Φιλικότερο στο
Περιβάλλον Ψυκτικό
Μέσο R290



Εύκολη
Μεταφορά

PD PORTABLE

Ιδανικό για χώρους από 13-29 m². Η μονάδα διαθέτει μία έξυπνη τεχνολογία που της επιτρέπει να μεταβαίνει αυτόματα στη λειτουργία εξοικονόμησης ενέργειας, όταν βρίσκεται σε κατάσταση αναμονής.



ΒΑΣΙΚΑ ΧΑΡΑΚΤΗΡΙΣΤΙΚΑ



Τηλεχειριστήριο



Λειτουργία Auto Swing



Αυτόματη Επανεκκίνηση



Λειτουργία Εξοικονόμησης Ενέργειας



Λειτουργία Follow Me



Φίλτρο Υψηλής Πυκνότητας



Λειτουργία Στεγνώματος



Easy to Carry



Αυτοδιάγνωση και Αυτοπροστασία



Λειτουργία Sleep



Λειτουργία Timer



Κιτ Εγκατάστασης



Ροδάκια Μεταφοράς



Εύκολη Χρήση



Φίλτρο Αέρα

ΤΕΧΝΙΚΑ ΧΑΡΑΚΤΗΡΙΣΤΙΚΑ

ΜΟΝΤΕΛΟ

Ψυκτική Απόδοση

Κατανάλωση Ισχύος

Ονομαστικό Ρεύμα Λειτουργίας

EER

Ενεργειακή Κλάση

Θερμική Απόδοση

Κατανάλωση Ισχύος

Ονομαστικό Ρεύμα Λειτουργίας

COP

Ενεργειακή Κλάση

Ικανότητα Αφύγρανσης

Ονομαστική Κατανάλωση

Μέγιστο Ρεύμα Λειτουργίας

Ρεύμα Εκκίνησης

Παροχή Αέρα (Y/M/X)

Στάθμη Θορύβου (Y)

Ηχητική Ισχύς (Y)

Ψυκτικό Μέσο

Χειριστήριο

Θερμοκρασία Λειτουργίας (θερμοκ.δωματίου)

Επιφάνεια Εφαρμογής

Διαστάσεις (Π*Β*Υ)

Βάρος

Τύπος Συμπιεστή

Παροχή Ηλεκτρικού Ρεύματος

51QPD12N7S-1

| | |
|-------------------|-------------------|
| kW | 3.5 |
| W | 1350 |
| A | 5.9 |
| W/W | 2.6 |
| | A |
| kW | 2.9 |
| W | 1045 |
| A | 5.0 |
| W/W | 2.8 |
| | A+ |
| L/h | 3.25 |
| W | 1600 |
| A | 8.0 |
| A | 25 |
| m ³ /h | 420/370/350 |
| dB(A) | 55/54/53 |
| dB(A) | 64 |
| | R290 |
| | Τηλεχειριστήριο |
| °C | 17-35/5-30 |
| m ² | 16-23 |
| mm | 467 × 397 × 765 |
| kg | 34.4 |
| | ROTARY |
| V-Ph-Hz | 220-240V,1Ph,50Hz |

Σημείωση:

Π*Β*Υ = Πλάτος * Βάθος * Ύψος

ΑΦΥΓΡΑΝΤΗΡΕΣ



Νέο. Φιλικότερο στο Περιβάλλον Ψυκτικό Μέσο R290



Φίλτρο HEPA H13

NextGen

Καλύτερη ποιότητα αέρα χωρίς υγρασία με τη νέα γενιά αφυγραντήρων NextGen.



ΒΑΣΙΚΑ ΧΑΡΑΚΤΗΡΙΣΤΙΚΑ



Νέο Ψυκτικό Μέσο R290



Προ-Φίλτρα



Φίλτρο HEPA (High Efficiency Particulate Air) for 16 & 20 lt models



Αυτόματη Επανεκκίνηση



Αυτόματη Απόψυξη



Προστασία έναντι υπερχείλισης*



Φωτιζόμενη Οθόνη



Μεγάλο Εύρος Ρύθμισης Σχετικής Υγρασίας (%RH)



Wi-Fi Activated

*Λιγότερη υγρασία στο σπίτι, σημαίνει ότι τα ρούχα στεγνώνουν γρηγορότερα, το ψωμί και τα δημητριακά θα διατηρηθούν φρέσκα για μεγαλύτερο χρονικό διάστημα και δεν θα βρείτε σημάδια σκουριάς ή διάβρωσης σε αντικείμενα.

ΤΕΧΝΙΚΑ ΧΑΡΑΚΤΗΡΙΣΤΙΚΑ

ΜΟΝΤΕΛΟ

Ικανότητα Αφύγρυνσης (30°C/80%)
 Επιφάνεια Εφαρμογής
 Ψυκτικό Μέσο
 Χωρητικότητα Δοχείου Νερού
 Παροχή Αέρα (Υ/Μ/Χ)
 Στάθμη Θορύβου (Υ/Μ/Χ)
 Κατανάλωση
 Μέγιστο Ρεύμα Λειτουργίας
 Εύρος Λειτουργίας
 Ηλεκτρονική Ρύθμιση Εύρους
 Σχετικής Υγρασίας
 Διαστάσεις (Π*Β*Υ)
 Βάρος
 Χειριστήριο
 Παροχή Ηλεκτρικού Ρεύματος

| | CDF2-16Q7-1 | CDF2-20Q7-1 |
|-------------------|--------------------|--------------------|
| L/day | 16 | 20 |
| m ² | 48 | 52 |
| | R290 | R290 |
| L | 3 | 3 |
| m ³ /h | 166/135/108 | 166/135/108 |
| dB(A) | 46/43.0/41 | 46/43.0/41 |
| W | 360 | 360 |
| A | 2.10 | 2.10 |
| °C | 5~32 | 5~32 |
| % RH | 35%-85% | 35%-85% |
| mm | 350 × 245 × 510 | 350 × 245 × 510 |
| kg | 15 | 15 |
| | Ηλεκτρονικός | Ηλεκτρονικός |
| V-Hz-Ph | 220-240V,50Hz, 1Ph | 220-240V,50Hz, 1Ph |



NextGen II

ΜΟΝΤΕΛΟ

Ικανότητα Αφύγρυνσης (30°C/80%)
 Επιφάνεια Εφαρμογής
 Ψυκτικό Μέσο
 Χωρητικότητα Δοχείου Νερού
 Παροχή Αέρα (Υ/Χ)
 Στάθμη Θορύβου (Υ/Χ)
 Κατανάλωση
 Μέγιστο Ρεύμα Λειτουργίας
 Εύρος Λειτουργίας
 Ηλεκτρονική Ρύθμιση Εύρους
 Σχετικής Υγρασίας
 Διαστάσεις (Π*Β*Υ)
 Βάρος
 Χειριστήριο
 Παροχή Ηλεκτρικού Ρεύματος

| | CDP-30Q7-1 | CDP-50Q7-1 |
|-------------------|--------------------|--------------------|
| L/day | 30 | 50 |
| m ² | 73 | 116 |
| | R290 | R290 |
| L | 3 | 6 |
| m ³ /h | 191/166 | 353/319 |
| dB(A) | 50/48.5 | 49.5/48 |
| W | 550 | 850 |
| A | 2.90 | 3.70 |
| °C | 5~32 | 5~32 |
| % RH | 35%~85% | 35%~85% |
| mm | 386 × 260 × 500 | 392 × 282 × 616 |
| kg | 17 | 19 |
| | Ηλεκτρονικός | Ηλεκτρονικός |
| V-Hz-Ph | 220-240V,50Hz, 1Ph | 220-240V,50Hz, 1Ph |



NextGen III

ΚΑΘΑΡΙΣΤΕΣ ΑΕΡΑ



Pioneering Air^{UV}



Ο καθαρός αέρας εντός του σπιτιού σας είναι το κλειδί για άνεση που διαρκεί. Ακόμα και όταν τα επίπεδα θερμοκρασίας και υγρασίας είναι ιδανικά, οι τρίχες από τα κατοικίδια και η γύρη που κυκλοφορούν στον αέρα μπορούν να προκαλέσουν συμπτώματα αλλεργίας και άσθματος. Για να αφαιρέσετε τους παραπάνω παράγοντες και να έχετε καθαρό εσωτερικό αέρα, οι καθαριστές αέρα Carrier είναι η καλύτερη επιλογή για εσάς.

Οι λάμπες UV μπορούν να αλλάξουν το DNA των μικροοργανισμών και να τους απενεργοποιήσουν ή να τους καταστρέψουν. Έτσι, τα φίλτρα φωτοκαταλύτη μαζί με τα φίλτρα Ενεργού Άνθρακα, HEPA & UV σχηματίζουν ένα πλήρως προηγμένο σύστημα φιλτραρίσματος που βελτιώνει την ποιότητα του εσωτερικού αέρα.

ΒΑΣΙΚΑ ΧΑΡΑΚΤΗΡΙΣΤΙΚΑ



Ιονιστής



Φίλτρο HEPA H13



Φωτοκαταλυτικό Φίλτρο



Φίλτρο Ενεργού Άνθρακα



Προ-Φίλτρα



DC Inverter



Τηλεχειριστήριο



Δείκτης Ποιότητας Αέρα



Πίνακας Ελέγχου



Λειτουργία Sleep



Υπενθύμιση Αλλαγής Φίλτρου



Χρονόμετρο



Αυτόματη Λειτουργία



Παιδικό Κλείδωμα



UV λάμπα

ΤΕΧΝΙΚΑ ΧΑΡΑΚΤΗΡΙΣΤΙΚΑ

ΜΟΝΤΕΛΟ

| | |
|-----------------------------------|---------------------------|
| Επιφάνεια Εφαρμογής* | m² |
| Ονομαστική Ισχύς | W |
| CADR | m³/h |
| Παροχή Αέρα | m³/h |
| Τύπος Μοτέρ | |
| Στάθμη Θορύβου (Πχ/Χ/Μ/Υ) | dB(A) |
| Ταχύτητα Ανεμιστήρα | |
| Δείκτης Ποιότητας Αέρα | |
| Φίλτρα Αέρα | |
| UV Λάμπα | |
| Υπενθύμιση Αντικατάστασης Φίλτρου | |
| Ανιόντα | pcs/cm³ |
| Χρονοδιακόπτης (1/4/8 ώρες) | |
| Διαστάσεις (Β × Π × Υ) | mm |
| Βάρος | kg |
| Ηλεκτρική παροχή | V/Hz |

| | CAFN026LC2 | CAFN036LC2 | CAFN051LC2 |
|--|--|--------------------|--------------------|
| | 21 - 31 | 28 - 43 | 41 - 61 |
| | 30 | 30 | 60 |
| | 260 | 360 | 510 |
| | 300 | 430 | 600 |
| | DC Motor | DC Motor | DC Motor |
| | 26/34/45/58 | 27/38/47/58 | 28/41/51/65 |
| | 1/2/3/4 | 1/2/3/4 | 1/2/3/4 |
| | 4 στάδια (Μπλε / Πράσινο / Μωβ / Κόκκινο) | | |
| | Πρό Φίλτρο (ηλεκτρονικό) Φίλτρο HEPA H13 Φίλτρο Ενεργού Άνθρακα Φωτοκαταλυτικό Φίλτρο | | |
| | 1 | 1 | 2 |
| | Ναι | Ναι | Ναι |
| | 10×10 ⁶ | 10×10 ⁶ | 10×10 ⁶ |
| | 1/4/8 ώρες | 1/4/8 ώρες | 1/2/4/8 ώρες |
| | 346 × 173 × 596 | 410 × 210 × 628 | 460 × 230 × 710 |
| | 5,2 | 7,0 | 10,0 |
| | 220 -240V/ 50-60Hz | 220-240V/ 50-60Hz | 220-240V/ 50-60Hz |

* Φορμουλα υπολογιμου επιφανειας εφαρμογης (m²)= CADR * 0.07-0.12

| CADR | 120 | 260 | 510 |
|------|------|------|------|
| 0,08 | 9,6 | 20,8 | 40,8 |
| 0,12 | 14,4 | 31,2 | 61,2 |
| 0,14 | 16,8 | 36,4 | 71,4 |
| 0,16 | 19,2 | 41,6 | 81,6 |

ΚΑΘΑΡΙΣΤΕΣ ΑΕΡΑ



Novel Air



Η εσωτερική ατμοσφαιρική ρύπανση είναι στην πραγματικότητα πιο επικίνδυνη από την εξωτερική, καθώς ορισμένοι βλαβεροί ατμοσφαιρικοί ρύποι υπάρχουν σε υψηλότερες συγκεντρώσεις σε εσωτερικούς παρά σε εξωτερικούς χώρους. Η αφαίρεση των ατμοσφαιρικών ρύπων μπορεί να βελτιώσει την ποιότητα του εσωτερικού αέρα. Για μεγαλύτερη αποτελεσματικότητα απαιτείται σύστημα φιλτραρίσματος υψηλής απόδοσης συγκράτησης σωματιδίων αέρα (HEPA). Το σύστημα φιλτραρίσματος HEPA εξασφαλίζει υψηλά επίπεδα απόδοσης και γι' αυτό αναγνωρίζεται παγκοσμίως ως το καλύτερο σύστημα φιλτραρίσματος. Τα φίλτρα HEPA είναι απίστευτα αποτελεσματικά στην κατακράτηση σχεδόν κάθε μεγέθους σωματιδίων.

ΒΑΣΙΚΑ ΧΑΡΑΚΤΗΡΙΣΤΙΚΑ



Ιονιστής



Φίλτρο HEPA H13



Προ-Φίλτρα



Δείκτης ποιότητας αέρα



Παροχή αέρα



Πίνακας ελέγχου



Λειτουργία Sleep



Υπενθύμιση αλλαγής φίλτρου



Aromatherapy Kit



Standby Mode



Λειτουργία Timer

ΤΕΧΝΙΚΑ ΧΑΡΑΚΤΗΡΙΣΤΙΚΑ

ΜΟΝΤΕΛΟ

| |
|-----------------------------------|
| Επιφάνεια Εφαρμογής* |
| Ονομαστική Ισχύς |
| CADR |
| Παροχή Αέρα |
| Τύπος Μοτέρ |
| Στάθμη Θορύβου (Πx/Χ/Μ/Υ) |
| Ταχύτητα Ανεμιστήρα |
| Δείκτης Ποιότητας Αέρα |
| Φίλτρα Αέρα |
| Υπενθύμιση Αντικατάστασης Φίλτρου |
| Ανιόντα |
| Χρονοδιακόπτης (1/4/8 ώρες) |
| Διαστάσεις (Β x Π x Υ) |
| Βάρος |
| Παροχή Ηλεκτρικού Ρεύματος |

| CAFN012LC1 | |
|---------------------|--|
| m ² | 14 |
| W | 30 |
| m ³ /h | 120 |
| m ³ /h | 140 |
| | AC Motor |
| dB(A) | 55/35/25 |
| | Υψηλή / Μεσαία / Χαμηλή |
| | 4 στάδια (Μπλε / Πράσινο / Μωβ / Κόκκινο) |
| | Προ Φίλτρο H13 HEPA Φίλτρο |
| | Ναι |
| pcs/cm ³ | 10 x 10 ⁶ |
| | 1/2/4/8 ώρες |
| mm | 228 x 228 x 324 |
| kg | 2,5 |
| V/Hz | 220-240V/ 50-60Hz |

* Φορμουλα υπολογισμού επιφάνειας εφαρμογής (m²)= CADR*0.07~0.12

| | | | |
|------|------|------|------|
| CADR | 120 | 260 | 510 |
| 0,08 | 9,6 | 20,8 | 40,8 |
| 0,12 | 14,4 | 31,2 | 61,2 |
| 0,14 | 16,8 | 36,4 | 71,4 |
| 0,16 | 19,2 | 41,6 | 81,6 |